

**RÉUNION D'INFORMATION**  
aux riverains et commerçants du  
Quai Andrieux et de la rue Paul Bert

**Mardi 23 avril 2019**

**Passerelle cyclo-piétonne Mollien**



## DEROULE DE LA REUNION

- **Introduction de Monsieur Philippe MIGNONET, Président du SITAC**
- **Présentation de la passerelle cyclo-piétonne Mollien et de ses aménagements**
- **Les différentes phases chantier**
- **Le dispositif d'information à destination des riverains et commerçants**
- **Échanges / Questions**

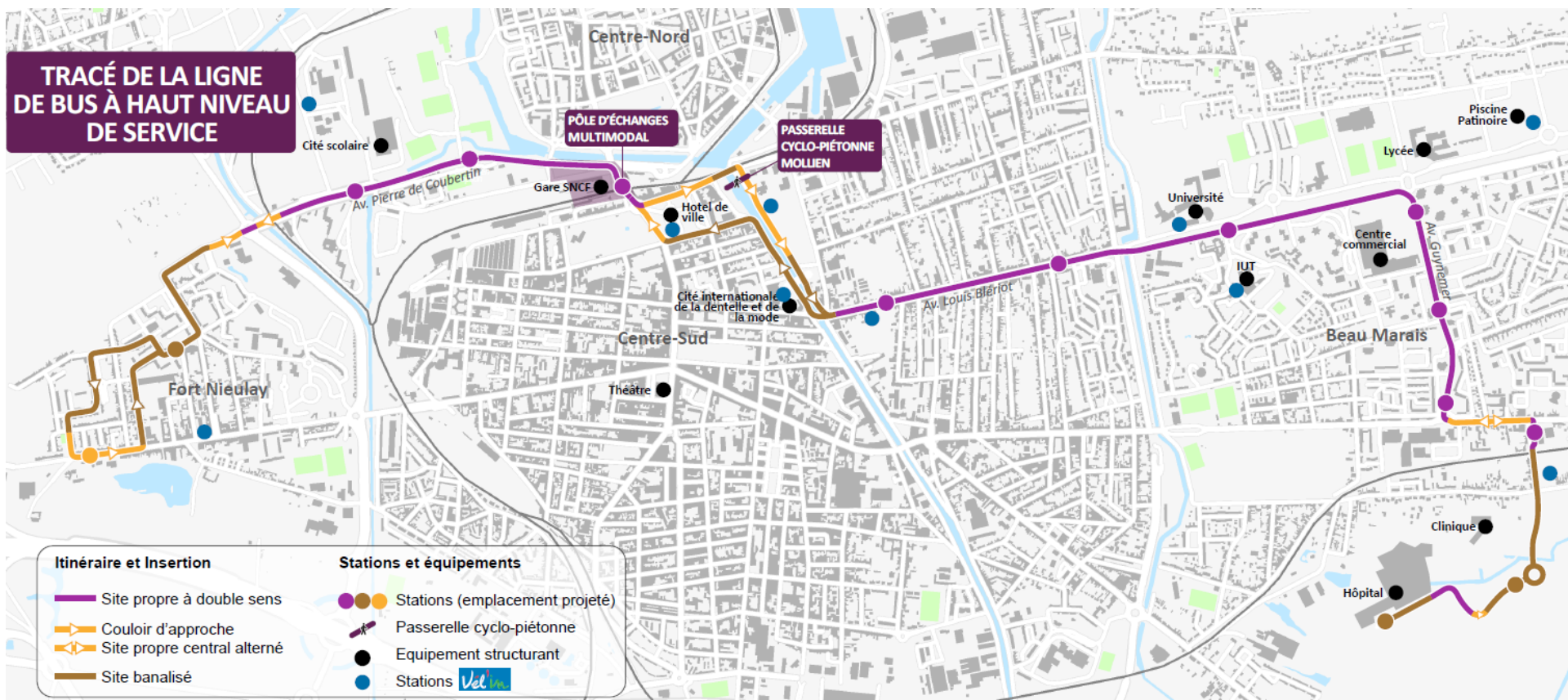
*mov'in*

PROJET DE CRÉATION D'UN PÔLE D'ÉCHANGES MULTIMODAL À LA GARE DE CALAIS  
ET D'UNE NOUVELLE LIGNE DE BUS À HAUT NIVEAU DE SERVICE



# Mov'in : un projet ambitieux pour de nouvelles mobilités

## La vue d'ensemble du projet



*moo'in*

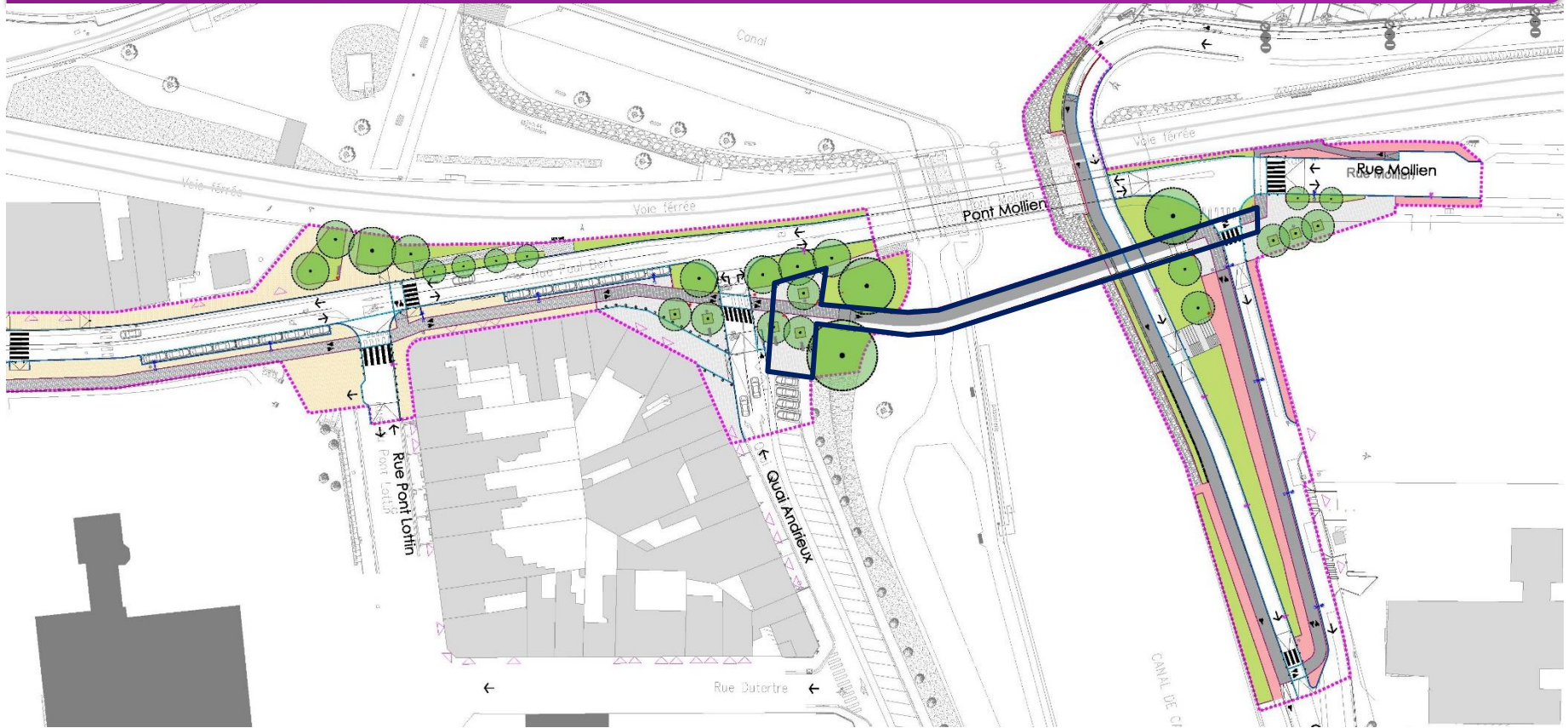
PROJET DE CRÉATION D'UN PÔLE D'ÉCHANGES MULTIMODAL À LA GARE DE CALAIS  
ET D'UNE NOUVELLE LIGNE DE BUS À HAUT NIVEAU DE SERVICE



# LA REALISATION DE LA PASSERELLE CYCLO-PIETONNE MOLLIIEN

# LA REALISATION DE LA PASSERELLE

## Horizon 2019



# LA REALISATION DE LA PASSERELLE

## Horizon 2020



## SES CARACTERISTIQUES

- **Longueur : 71 m**
- **Largeur de cheminement utile de 4 m :**
  - Largeur de cheminement vélos : 2,5 m
  - Largeur de cheminement piétons : 1,5 m
- **Matériaux :**
  - Structure en acier laqué peint blanc
  - Garde corps en verre structural



# LA REALISATION DE LA PASSERELLE

Une passerelle qui s'intègre dans le paysage



# LA REALISATION DE LA PASSERELLE

## Structure de l'ouvrage



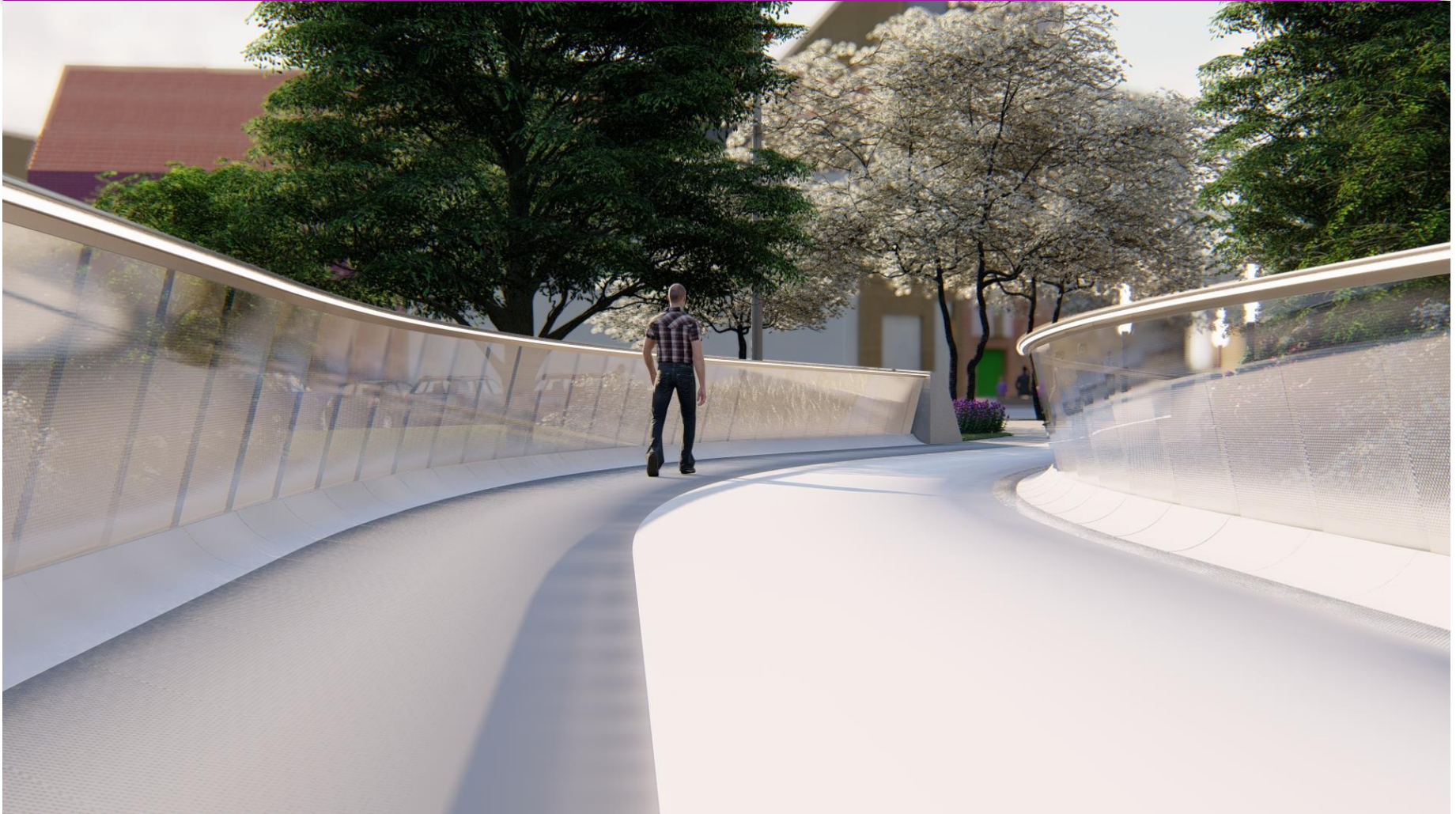
# LA REALISATION DE LA PASSERELLE

## Garde corps en verre structurel



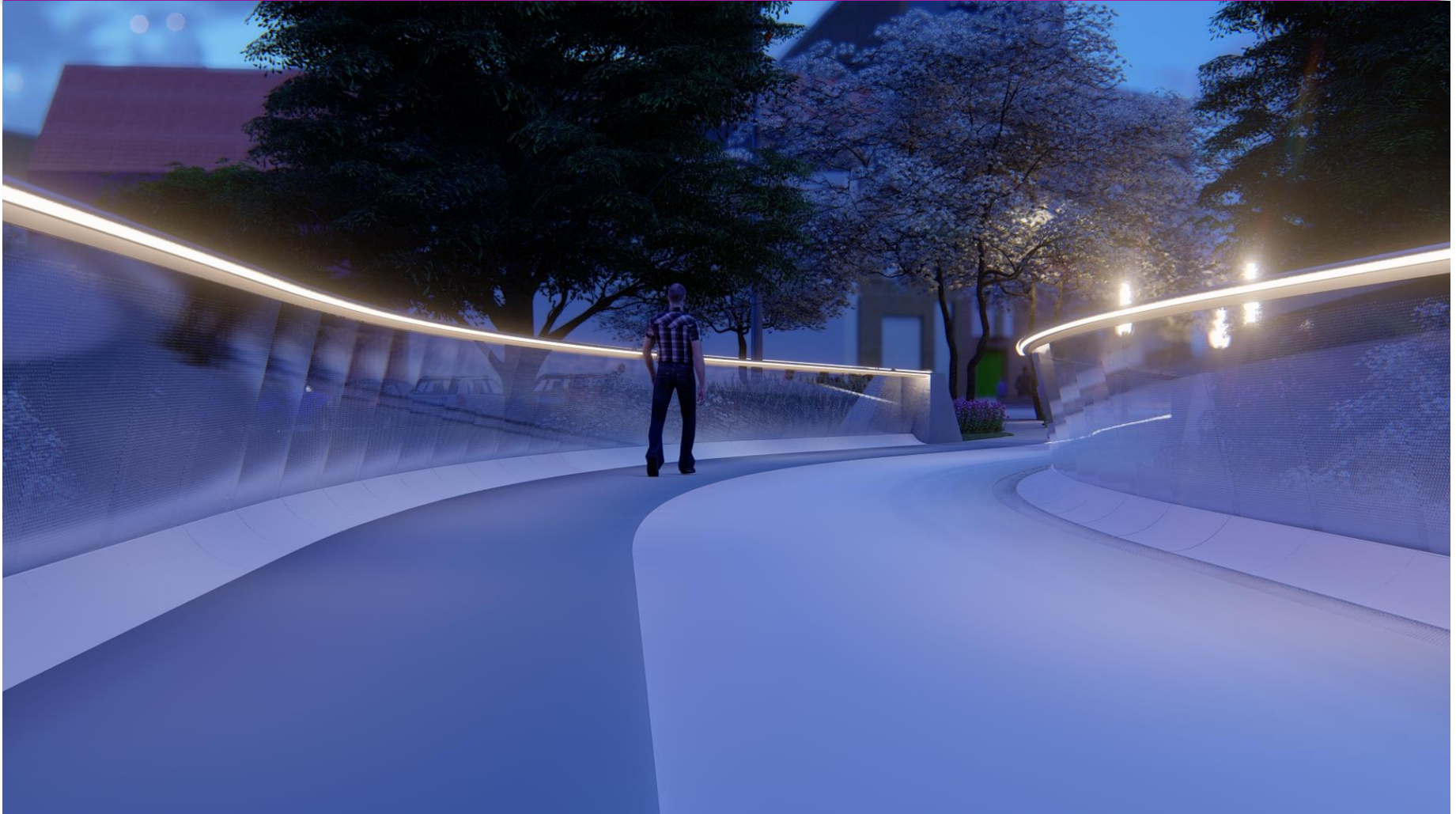
# LA REALISATION DE LA PASSERELLE

## Une séparation des flux piétons/vélos



# LA REALISATION DE LA PASSERELLE

## Un éclairage qui répond aux normes



# LA REALISATION DE LA PASSERELLE

Une passerelle accessible de jour comme de nuit



# LA REALISATION DE LA PASSERELLE

## Ambiance quai Andrieux



# LA REALISATION DE LA PASSERELLE

## Ambiance rue Paul Bert





# LA REALISATION DE LA PASSERELLE

## Ambiance nocturne quai Andrieux



# LA REALISATION DE LA PASSERELLE

## Un éclairage conçu pour guider les usagers



## Quai de la Gendarmerie : des traversées sécurisées



# LA REALISATION DE LA PASSERELLE

## Une séparation lisible entre les flux



# LA REALISATION DE LA PASSERELLE

## Un escalier, un lieu de vie



# LA REALISATION DE LA PASSERELLE

## Perspective d'ambiance depuis l'escalier panoramique



# LA REALISATION DE LA PASSERELLE

Un traitement sécurisé pour les différents flux de mobilité



*moo'in*

PROJET DE CRÉATION D'UN PÔLE D'ÉCHANGES MULTIMODAL À LA GARE DE CALAIS  
ET D'UNE NOUVELLE LIGNE DE BUS À HAUT NIVEAU DE SERVICE



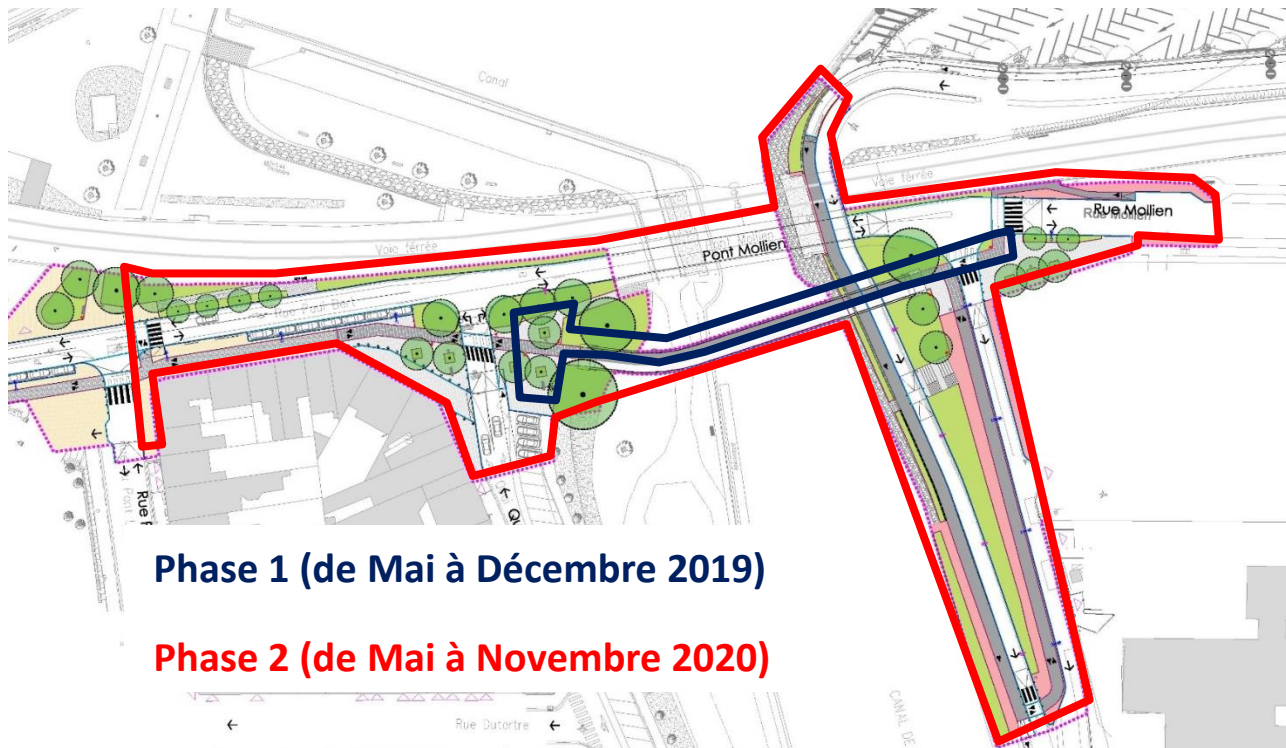
# Les travaux



## Deux chantiers à venir

**PHASE 1** => Réalisation et pose de la passerelle cyclo-piétonne

**PHASE 2** => Requalification des abords de la passerelle



**Phase 1 (de Mai à Décembre 2019)**

**Phase 2 (de Mai à Novembre 2020)**

## Chantier Phase 1 - Réalisation et pose de la passerelle

### Les principaux jalons de réalisation

- **Fin Mai 2019 : Démarrage de l'installation de chantier**
- **De Juin à Octobre 2019 : Terrassement/Fondations/Installations des appuis**
- **Mi-October 2019 : Pose de la passerelle**
- **De mi-octobre à décembre 2019 : Travaux de finalisation et réalisation d'une placette provisoire côté Quai Andrieux**

### Chantier Phase 1 - Réalisation et pose de la passerelle

- **Un chantier qui impacte peu la circulation et le stationnement**
- **Toutes les voies resteront ouvertes à la circulation hormis le Quai de la Gendarmerie en partie basse qui sera fermé le temps des travaux (configuration identique au chantier de dévoiement des réseaux réalisé durant l'automne 2018)**
- **Le Pont Mollien restera ouvert à la circulation des automobilistes et des modes doux (vélo, piétons)**

## Chantier Phase 2 – Requalification des abords

- Une opération qui améliore la qualité urbaine et paysagère et répond aux enjeux de reconquête des berges et de sécurisation du secteur
- Des travaux importants de réaménagement des voiries/espaces publics du secteur et renforcement des continuités cyclables
- Renforcement de la présence du végétal
- Travaux de renouvellement des réseaux d'assainissement, de l'éclairage public du mobilier urbain

### Chantier Phase 2 – Requalification des abords

- **Un chantier avec un impact faible : des travaux phasés dans le temps de façon à réduire les nuisances**
- **Des logements et des commerces accessibles durant toute la durée du chantier**
- **Les interventions avec un impact sur le stationnement et la circulation prévues en période estivale**

*moo'in*

PROJET DE CRÉATION D'UN PÔLE D'ÉCHANGES MULTIMODAL À LA GARE DE CALAIS  
ET D'UNE NOUVELLE LIGNE DE BUS À HAUT NIVEAU DE SERVICE



# Le dispositif d'information

## COMMENT ?

- **Une signalétique in situ** : pose de panneaux d'information et d'un panneau de chantier
- **Une rubrique dédiée Mov'in sur le site Internet du SITAC** qui sera actualisée prochainement : <http://www.sitac-calais-opale-bus.fr/mov-in>
- **Un tract d'information travaux** sera diffusé aux riverains et commerçants du quai Andrieux et aux administrations quai de la Gendarmerie pour les informer du planning des travaux

*moo'in*

PROJET DE CRÉATION D'UN PÔLE D'ÉCHANGES MULTIMODAL À LA GARE DE CALAIS  
ET D'UNE NOUVELLE LIGNE DE BUS À HAUT NIVEAU DE SERVICE



**Vous avez la parole**



*moov'in*

PROJET DE CRÉATION D'UN PÔLE D'ÉCHANGES MULTIMODAL À LA GARE DE CALAIS  
ET D'UNE NOUVELLE LIGNE DE BUS À HAUT NIVEAU DE SERVICE



**Merci de votre attention  
et bonne soirée !**

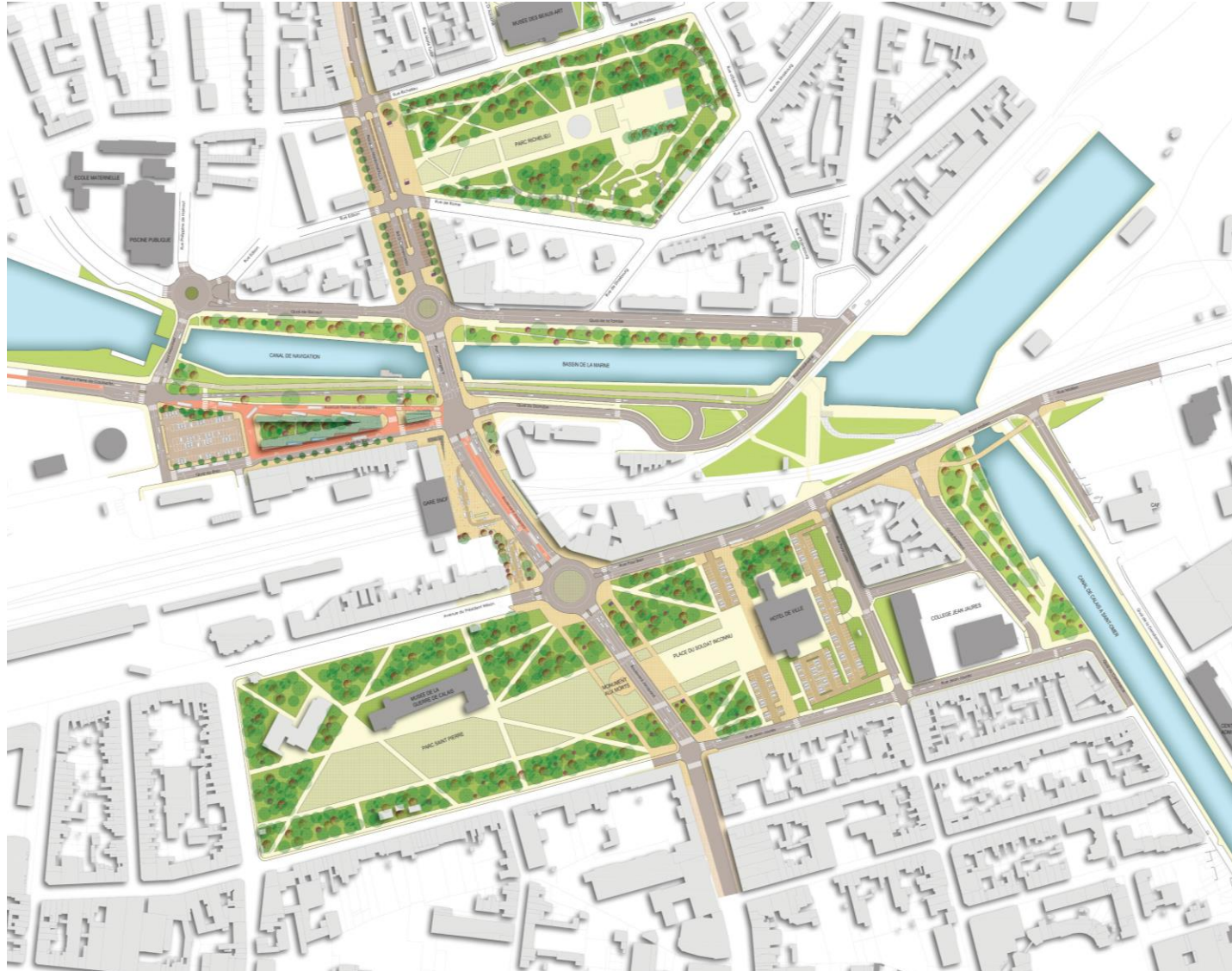
*moo'in*

PROJET DE CRÉATION D'UN PÔLE D'ÉCHANGES MULTIMODAL À LA GARE DE CALAIS  
ET D'UNE NOUVELLE LIGNE DE BUS À HAUT NIVEAU DE SERVICE



# Annexes

# LE PROGRAMME MOV'IN



# Bilan stationnement

- Le projet permet un rééquilibrage entre les modes de transports tout en ne supprimant aucune place de stationnement
- Au total, 3 places supplémentaires seront créés sur le secteur (deux places sur le Quai Andrieux et 1 place sur la rue Paul Bert)



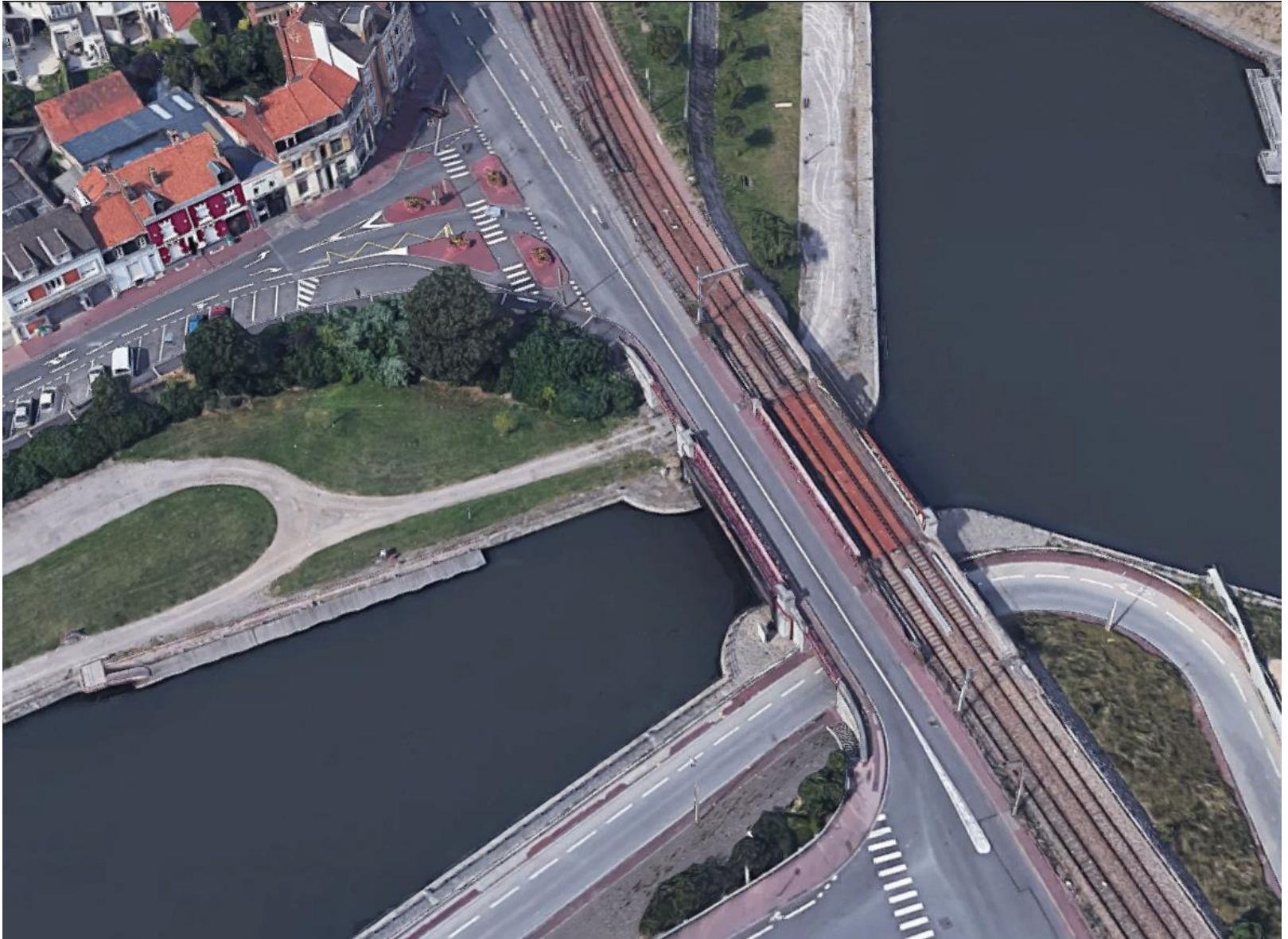
## Situation existante



# Situation existante



# Situation existante



# Fonctionnement des flux

