

Mov'in

PROJET DE CRÉATION D'UN PÔLE D'ÉCHANGES MULTIMODAL À LA GARE DE CALAIS ET D'UNE NOUVELLE LIGNE DE BUS À HAUT NIVEAU DE SERVICE



UN PROJET AMBITIEUX POUR LA MOBILITÉ DE DEMAIN

Après la passerelle cyclo-piétonne Mollien, inaugurée en février 2020, le projet Mov'in a franchi une nouvelle étape avec le lancement des travaux, en été 2020, du futur Pôle d'Échanges Multimodal (PEM).



Philippe MIGNONET, Président du Syndicat Intercommunal pour les Transports urbains du Calaisis

Je me réjouis de cette avancée déterminante qui traduit l'ambition du projet Mov'in : améliorer le réseau de transport de Calais et créer les mobilités de demain, en accordant une place importante aux modes doux, respectueux de l'environnement.

C'est tout le sens de ce futur pôle d'échanges : avec le déplacement de la gare routière – actuellement située place du théâtre – vers la gare de Calais-Ville, il deviendra demain plus simple de combiner l'ensemble des modes de transports (train, bus, car, voiture, taxi, navette fluviale mais également vélo, trottinette ou marche à pied).

Avec la création d'une continuité piétonne et cyclable entre la passerelle Mollien et le pôle d'échanges, des aménagements paysagers de qualité et la requalification des espaces urbains aux alentours de ces équipements, le projet Mov'in est bien plus qu'un projet de transport. Il contribuera à valoriser le quartier de la gare en offrant un nouveau cadre de vie apaisé aux Calaisiennes et aux Calaisiens.

Pendant cette phase des travaux, l'information et l'accompagnement des riverains font partie de nos priorités en tant que maître d'ouvrage. Ainsi l'équipe du SITAC est à votre écoute pour répondre aux questions que vous vous posez sur le projet ou le déroulement des travaux pendant toute la durée de leur exécution.

MOV'IN : UN PROJET D'ENVERGURE EN 3 ÉTAPES

1 La passerelle Mollien

✓
ACHEVÉE



- Première composante du transport collectif en site propre, elle permet de sécuriser le franchissement du pont Mollien pour les piétons et cyclistes où le trafic va s'intensifier avec le passage des bus de cette ligne
- 100% réservée aux vélos et piétons
- Accessible aux poussettes et aux personnes à mobilité réduite

Une nouvelle gare routière Quai du Rhin



- 12 quais dédiés aux bus du réseau urbain + 2 quais pour les bus de la région avec de l'information dynamique en temps réels permettant à nos usagers de mieux se repérer
- Un jardin paysager au cœur des stations de bus
- Des marquises (structures métalliques de 5 mètres de haut) implantées sur toute la longueur de la gare routière permettront un passage couvert entre le nouveau parking de la gare SNCF (70 places de stationnement) et le bâtiment voyageurs.

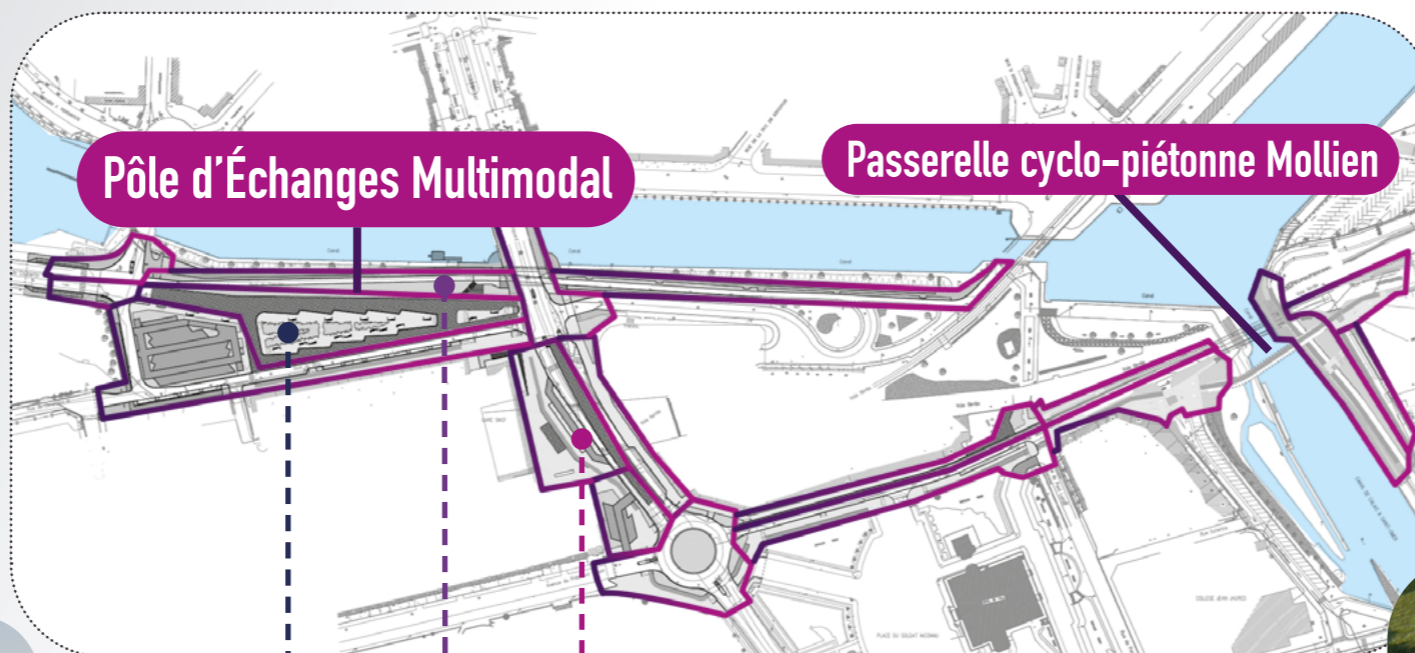
OPTEZ POUR L'INTERMODALITÉ !

En concentrant en un lieu unique, autour de la gare SNCF, train, bus, car, voiture, taxi, navette fluviale et vélo, il deviendra plus facile de combiner les différents modes de transport.

2 PÔLE D'ÉCHANGES MULTIMODAL

Démarrage des travaux en juillet 2020

⌚
[EN COURS]



Pôle d'Échanges Multimodal

Passerelle cyclo-piétonne Mollien

La création d'un escalier panoramique



- Cet escalier permet de reconquérir les berges en reliant le quai du Rhin au quai du Danube.
- La circulation sur le quai du Danube devient à sens unique (vers Coubertin) et une piste cyclable bi-directionnelle est créée.
- Pour faciliter l'intermodalité, un nouveau ponton de la navette fluviale du SITAC est envisagé sur la berge.

3 La création d'une nouvelle ligne de transport collectif en site propre

📅
À VENIR



- 8,7 km de tracé dont 6,6 km aménagés en site propre ou en couloir d'approche
- 15 stations équipées avec des quais 100% accessibles pour tous
- Environ 30 minutes de temps de parcours de l'hôpital au Fort-Nieulay (en passant par le Beau-Marais, l'avenue Blériot et le PEM)

Le réaménagement du parvis de la gare



- L'apaisement de la circulation: seuls les véhicules de livraison et de transport de fonds seront autorisés à circuler sur le parvis
- Le maintien d'une zone de stationnement dédiée aux taxis et la création d'un dépose-minute
- Création d'un site propre pour les bus depuis le rond point Jefferson pour permettre leur insertion dans la gare routière. La gestion du carrefour (boulevard Jacquard/ quai du Rhin) se fera par la mise en place d'un carrefour à feux.

PLACE AUX VÉLOS !

Les aménagements réalisés sur ces deux premières étapes de travaux vont permettre de créer 2 kms de pistes cyclables bi-directionnelles. Pour faciliter la compréhension des usagers, à l'instar de ce qui a été fait sur la passerelle cyclo-piétonne, une différenciation de couleur des matériaux entre l'espace réservé aux piétons et celui des cycles est prévu. Sur le parvis, un garage à vélos sécurisé et des stations de vélos en libre-service au plus près du bâtiment voyageurs compléteront l'offre pour les cyclistes.

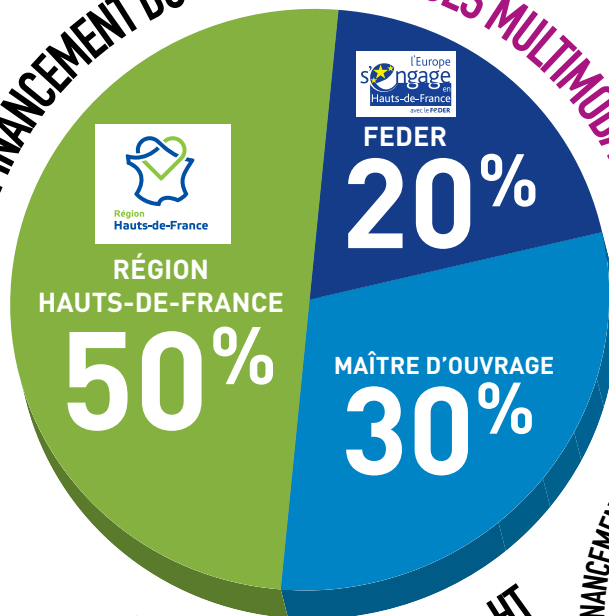
UN PROJET PARTENARIAL

La maîtrise d'ouvrage

Le projet Mov'in est porté par le **Syndicat Intercommunal pour les Transports urbains du Calaisis**, l'Autorité Organisatrice de la Mobilité sur le Calaisis.

La **Ville de Calais** et **Grand Calais Terres et Mers** sont des partenaires clés associés tout au long du projet, depuis la conception jusqu'au suivi des travaux et à la livraison des aménagements. Ils participent au financement du projet sur la part liée aux aménagements urbains (hors transport).

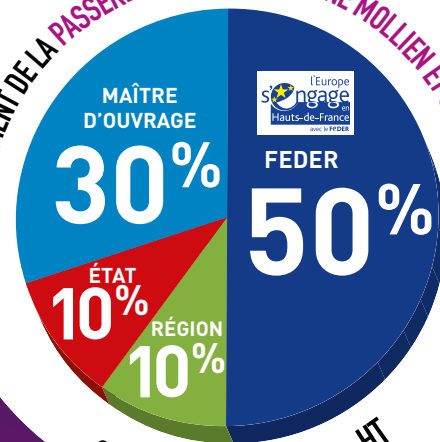
FINANCEMENT DU PÔLE D'ÉCHANGES MULTIMODAL



soit 9,6 millions d'euros HT



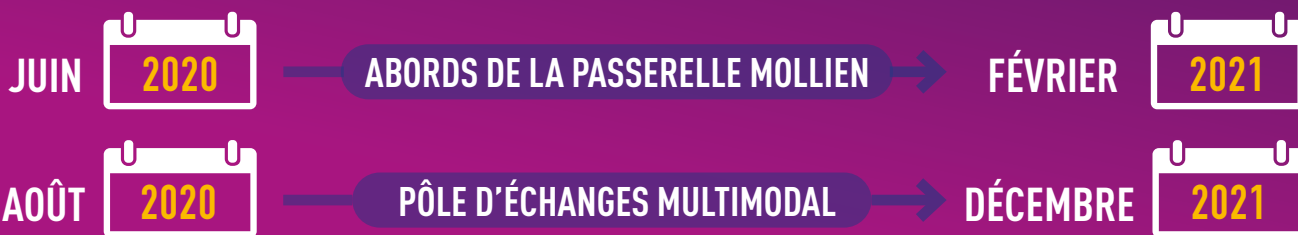
FINANCEMENT DE LA PASSERELLE CYCLO-PIÉTONNE MOLLIEU ET SES ABORDS



soit 3,8 millions d'euros HT

LES ÉTAPES DES TRAVAUX

CALENDRIER PRÉVISIONNEL :



RESTONS EN CONTACT !



www.sitac-calais-opale-bus.fr



sitac@grandcalais.fr



Ce projet est cofinancé par l'Union européenne avec le Fonds européen de développement régional (FEDER)

