

Juin 2021

La Lettre

DU *Sitac*

Calais
Coquelles
Coulogne
Guînes
Les Attaques
Hames-Boucres
Marck
Sangatte-Blériot
Escalles
Fréthun
Nielles-lès-Calais
Pihen-lès-Guines
Saint-Tricat
Peuplingues
Bonningues-lès-Calais

ÉDITION SPÉCIALE



mov'in

UNE OFFRE DE MOBILITÉ
MODERNE ET ACCESSIBLE À TOUS

P2-3

UN PROJET D'ENVERGURE
EN TROIS ÉTAPES

P4-5

LE PÔLE D'ÉCHANGES
MULTIMODAL

P6

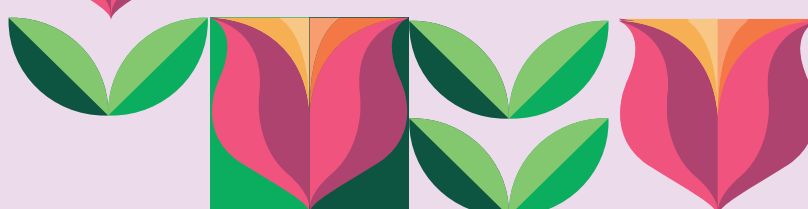
LA PASSERELLE
CYCLO-PIÉTONNE MOLLIIEN

P7

REGARDS D'USAGERS



P8 INTERMODALITÉ : DES SOLUTIONS
INNOVANTES POUR FACILITER
VOS DÉPLACEMENTS !



MOV'IN : UN PROJET D'EN

1

La passerelle cyclo-piétonne et la requalification des abords Mollien

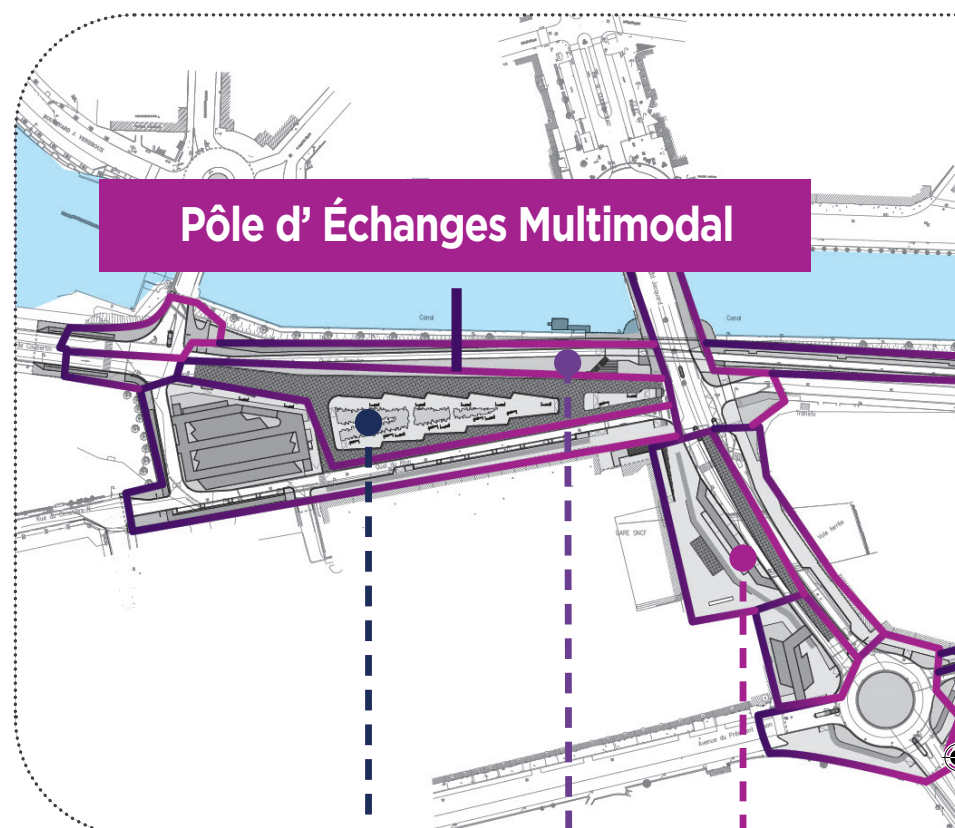


- Première composante du transport collectif en site propre, la passerelle permet de sécuriser le franchissement du pont Mollien pour les piétons et cyclistes où le trafic va s'intensifier avec le passage des bus.
- 100% réservée aux vélos et piétons.
- Accessible aux poussettes et aux personnes à mobilité réduite.
- La requalification des abords de la passerelle sur les quais Andrieux et Gendarmerie permet d'insérer ce nouvel équipement dans l'environnement embelli.

2

LE PÔLE D'ÉCHANGES

Démarrage des travaux en



Pôle d'Échanges Multimodal

Une nouvelle gare routière Quai du Rhin



- 12 quais dédiés aux bus du réseau urbain + 2 quais pour les bus de la Région avec de l'information dynamique en temps réel pour mieux préparer vos déplacements.
- Un jardin paysager au cœur des stations de bus
- Des marquises (structures métalliques de 5 mètres de haut) implantées sur toute la longueur de la gare routière permettront un passage couvert entre le nouveau parking de la gare SNCF (70 places de stationnement) et le bâtiment voyageurs.

La création d'un esca

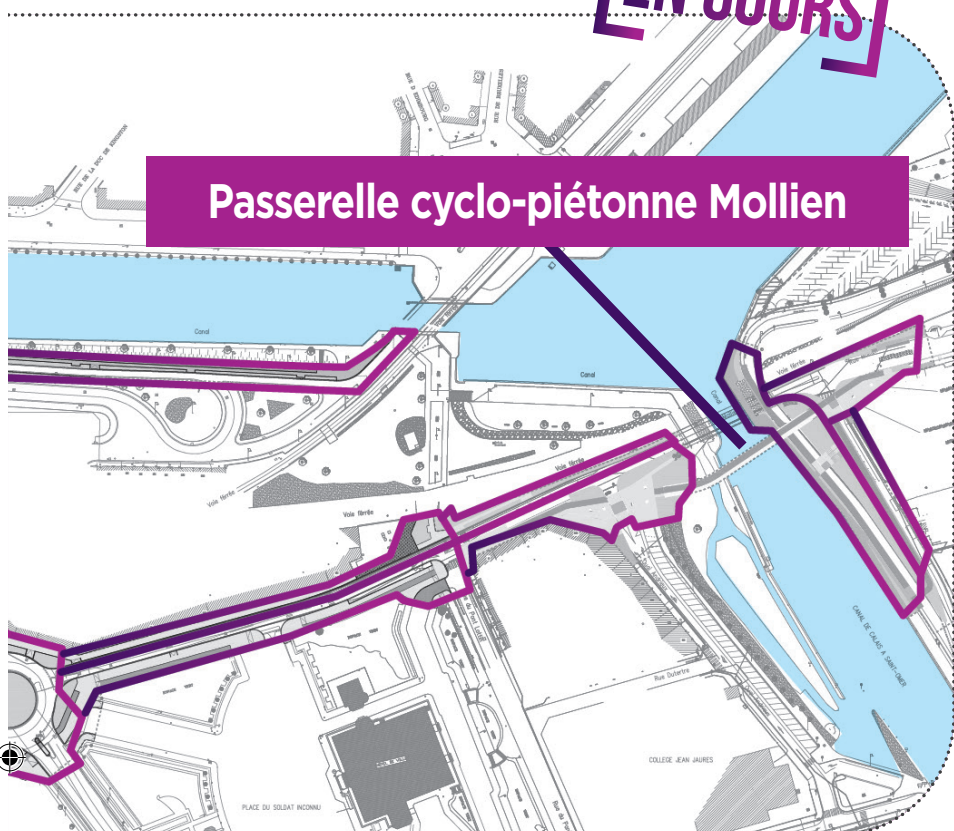


- Cet escalier permet de reconquérir les berges Danube.
- La circulation sur le quai du Danube devient piste cyclable bi-directionnelle est créée.
- Pour faciliter l'intermodalité, un nouveau port envisagé sur la berge.

ENVERGURE EN 3 ÉTAPES

ÉTAPES MULTIMODAL

en août 2020



Passerelle cyclo-piétonne Mollien

3

La création d'une nouvelle ligne de transport collectif en site propre



- 8,7 km de tracé dont 6,6 km aménagés en site propre ou en couloir d'approche.
- 15 stations équipées avec des quais 100% accessibles pour tous.
- Environ 30 minutes de temps de parcours de l'hôpital au Fort-Nieulay (en passant par le Beau-Marais, l'avenue Blériot et le PEM).
- 8 véhicules articulés hybrides affectés au parcours de la ligne.
- Mise en service dès l'ouverture du Pôle d'Échanges Multimodal, les travaux d'infrastructures du «site propre» seront réalisés par étape en concertation avec les usagers et les habitants des secteurs concernés par les aménagements.

escalier panoramique



berges en reliant le quai du Rhin au quai du
 vient à sens unique (vers Coubertin) et une
 ponton de la navette fluviale du SITAC est

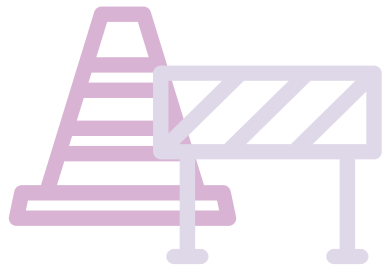
Le réaménagement du parvis de la gare



- L'apaisement de la circulation : seuls les véhicules de livraison et de transport de fonds seront autorisés à circuler sur le parvis.
- Le maintien d'une zone de stationnement dédiée aux taxis et la création d'un dépose-minute.
- La création d'une voie de circulation en site propre pour les bus depuis le rond point Jefferson pour permettre leur insertion dans la gare routière. La gestion du carrefour (boulevard Jacquard/quai du Rhin) se fera par la mise en place d'un carrefour à feux.

LE PÔLE D'ÉCHANGES MULTIMODAL À LA GARE DE CALAIS PREND FORME

Un nouveau lieu de vie pour les habitants de l'agglomération, où se connectent tous les modes de transports : train, bus, vélos, taxis, voitures... Bientôt seront facilitées les correspondances, tant pour les liaisons de proximité que pour les déplacements nationaux, tout en offrant des services adaptés à tous les usagers dans un cadre de vie entièrement repensé !



Plusieurs étapes ont été franchies dans ce grand projet destiné à embellir le paysage urbain des Calaisiens et à apporter confort et sécurité dans les déplacements des habitants de l'agglomération et des visiteurs.

LE CHANTIER DU PÔLE D'ÉCHANGES MULTIMODAL (PEM) BAT SON PLEIN.

Vue d'architecte de l'aménagement du parvis de la gare



Vue aérienne du chantier du parvis de la gare (mai 2021)



Débutés en février 2021, les travaux du parvis de la gare s'achèveront cet été.

Ils consistent notamment en l'aménagement d'espaces réservés aux piétons et aux cycles qui viendront complètement métamorphoser le parvis de la gare.

La circulation automobile sera uniquement autorisée aux véhicules de livraison laissant un large espace de déambulation pour les piétons.

Un garage sécurisé et des arceaux pour les vélos seront installés à l'entrée du bâtiment voyageurs de la gare et une trentaine de vélos en libre-service viendront compléter le dispositif.

D'ici la fin de l'été les aménagements de surface du parvis seront terminés. La voie de circulation et l'accès aux stationnements des taxis et du dépose-minute, la piste cyclable bi-directionnelle et les premiers mobiliers urbains seront installés.





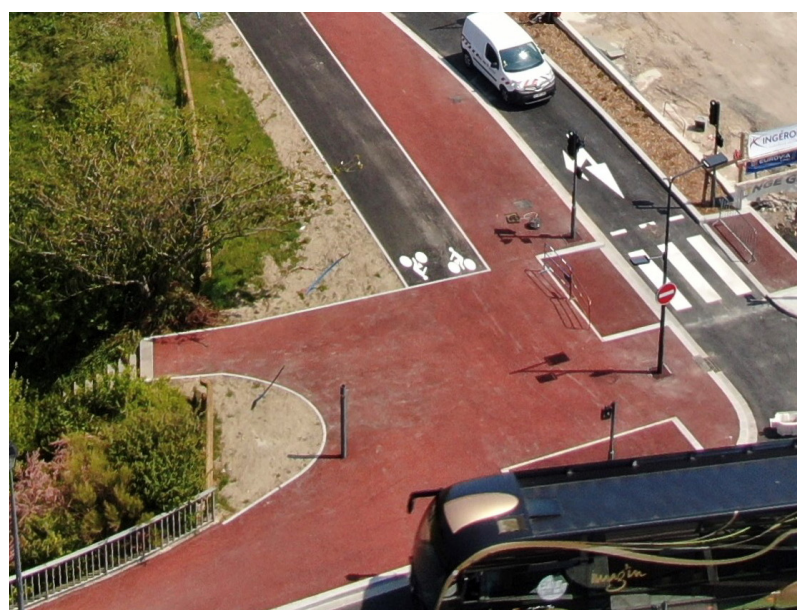
Vue aérienne du parking du PEM (mai 2021)



Vue aérienne des fondations des marquises (mai 2021)



Piste cyclable et voiries quai du Danube (mai 2021)



Engagés en juillet 2020, le chantier de la nouvelle gare routière, quai du Rhin, a démarré par les travaux de dévoiements de réseaux et la création d'un bassin de stockage et d'infiltration des eaux de pluie.

Le nouveau parking de la gare qui offre 70 places de stationnement a été livré en décembre dernier.



La gare routière accueillera 12 quais dédiés aux bus du réseau urbain et 2 aux bus de la Région.

Les massifs de fondation de marquises sont terminés.

Les structures métalliques seront posées en juillet/août. A la suite, le béton des quais sera coulé et les abris bus et les systèmes d'informations voyageurs pourront être installés en fin d'année.



Sur le quai du Danube, piétons, cycles et automobilistes peuvent enfin partager le quai en toute sérénité grâce notamment à sa mise en sens unique en direction de Courbertin. **Un carrefour à feux a été mis en place ainsi qu'une double piste cyclable de 2.5m de large et 440 mètres de long.**

L'escalier et son gradin panoramique permettant de relier le quai du Rhin à la voie sur berge ont été réalisés courant mai 2021.

LA PASSERELLE CYCLO-PIÉTONNE MOLLIIEN, UNE RÉUSSITE ARCHITECTURALE AU SERVICE DES MOBILITÉS DOUCES



ELLE PERMET AUX PIÉTONS ET CYCLISTES DE REJOINDRE LE QUAI ANDRIEUX ET CELUI DE LA GENDARMERIE EN TOUTE SÉCURITÉ SANS EMPRUNTER LE PONT MOLLIIEN

Nouveaux mobiliers urbains, nouvel éclairage public, aménagements paysagers, voies douces, voirie et zones de stationnement permettent à tous de cohabiter dans un environnement apaisé.

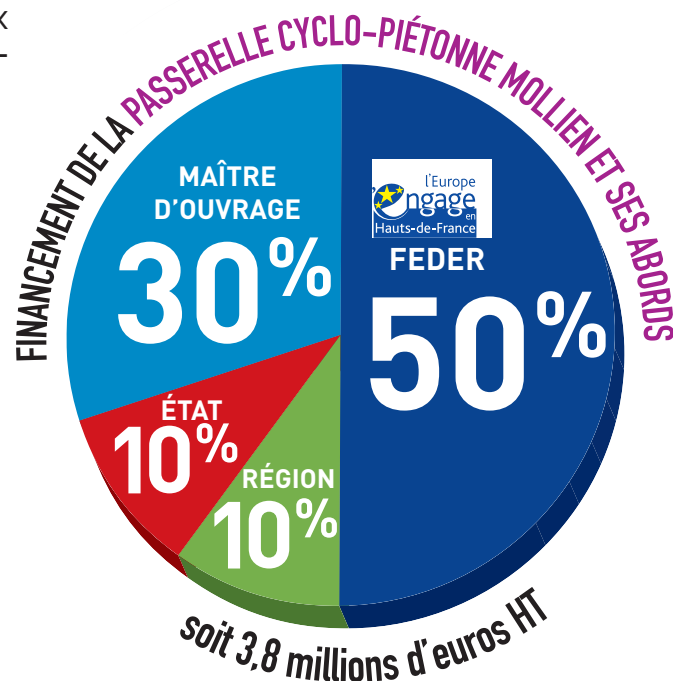
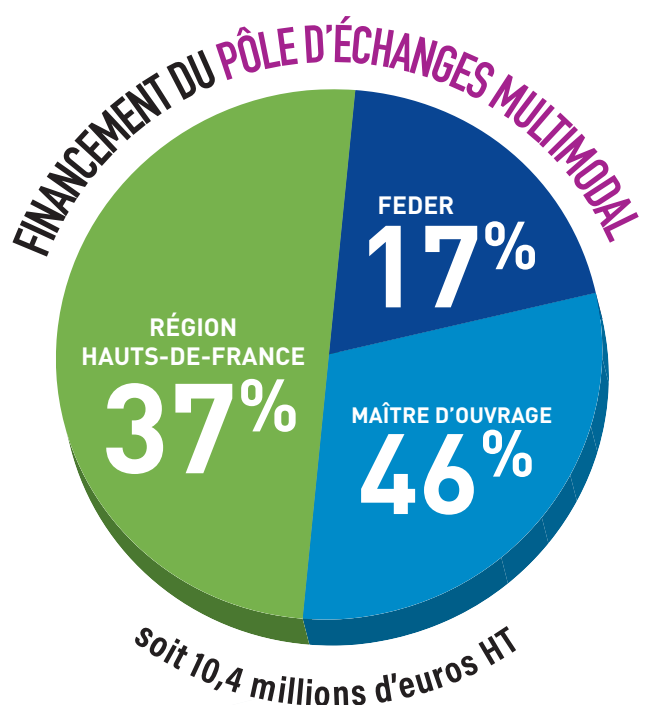
La jonction entre ces aménagements et ceux du Pôle d'Échanges Multimodal via la rue Paul Bert sera aménagée à partir de cet été. Cela se traduira notamment par l'implantation d'une piste cyclable bi-directionnelle sur le trottoir le long des jardins de l'hôtel de ville.



UN PROJET PARTENARIAL

Le projet Mov'in est porté par le Syndicat Intercommunal pour les Transports urbains du Calaisis, l'Autorité Organisatrice de la Mobilité sur le Calaisis.

La Ville de Calais et Grand Calais Terres et Mers sont des partenaires clés associés tout au long du projet, depuis la conception jusqu'au suivi des travaux et à la livraison des aménagements. Ils participent au financement du projet sur la part liée aux aménagements urbains (hors transport).



OPTEZ POUR L'INTERMODALITÉ !

En concentrant en un lieu unique, autour de la gare SNCF, train, bus, car, voiture, taxi, navette fluviale et vélo, il deviendra plus facile de combiner les différents modes de transport.

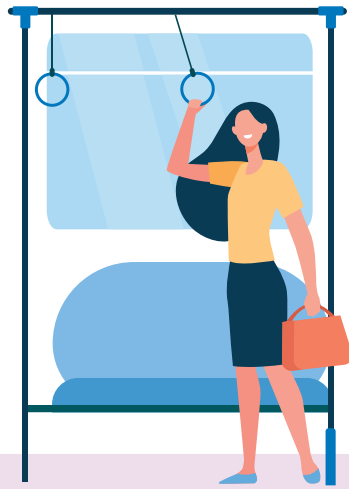


PLACE AUX VÉLOS !

Les aménagements réalisés sur ces deux premières étapes de travaux vont permettre de créer 2 km de pistes cyclables bi-directionnelles.

Pour faciliter la compréhension des usagers, à l'instar de ce qui a été fait sur la passerelle cyclo-piétonne, une différenciation de couleur des matériaux entre l'espace réservé aux piétons et celui des cycles est prévu.

Sur le parvis, un garage à vélos sécurisé et des stations de vélos en libre-service au plus près du bâtiment voyageurs compléteront l'offre pour les cyclistes.



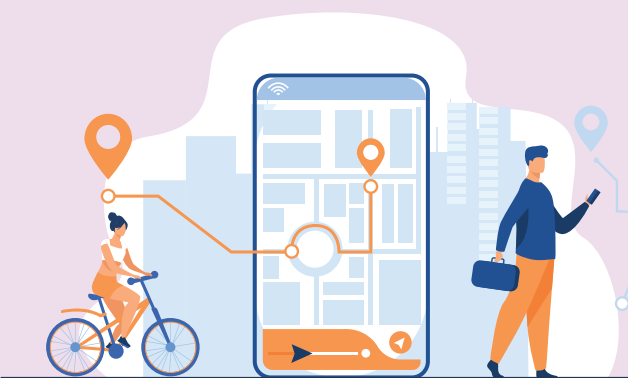
INTERVIEWS

Marianne, étudiante calaisienne résidant à la fois à Lille et à Calais, nous a confié son avis sur le projet Mov'in.

Qu'attendez-vous aujourd'hui du projet Mov'in ?

Je prends très régulièrement le bus et le train pour me rendre au lycée et retourner le week-end chez moi, à Lille. J'ai donc hâte que le pôle d'échanges soit opérationnel ! La fluidité des modes de transport est essentielle pour moi. Elle me permettra un gain de temps considérable puisque je n'aurai plus à me déplacer pour aller de la station de bus à la Gare. L'information Voyageur prévue dans le projet y contribuera également. Je pourrai avoir connaissance en temps réel des heures de passages, des durées des trajets et des temps de correspondances.

Pensez-vous que cela contribuera à rendre les déplacements plus sûrs ?



Quelles sont vos impressions générales sur le projet ?

Je suis assez attentif à l'avancée du projet et on peut dire passionné des moyens de transports. Je suis plus que satisfait que Calais se dote d'un pôle multimodal. Les accès aux modes de transports et à l'information seront facilités. Et cela créera donc de nouvelles habitudes de déplacement pour les usagers dans un environnement naturel magnifié. Les usagers pourront dès lors, choisir leur mode de déplacement dans des conditions confortables et agréables.

Justement concernant les aménagements paysagers, pensez-vous que ce sera un plus pour la Gare ?

Assurément ! Il y a beaucoup de trafic routier aujourd'hui. Je comprends que l'ensemble des espaces aux abords de la Gare, notamment le parvis, seront sécurisés avec des accès très limités aux voitures. La création du parking quai du Rhin permettra aux piétons et aux vélos de se déplacer sereinement.

D'après vous, le nouveau pôle d'échange multimodal s'inscrit-il dans un projet développement durable ?

L'embellissement prévu aux abords de la Gare et la place rendue aux piétons et cyclistes y contribueront, c'est sûr ! Il y a aura des pistes cyclables partout, un garage à vélos sécurisé et en plus nous pouvons louer des vélos sur place. Aujourd'hui les gens recherchent la qualité de vie, de l'air pur, moins de circu-

lation routière et des espaces verts et fleuris. Déjà, depuis la construction de la passerelle Mollien, on voit bien que Calais est dans cette dynamique !

Que pensez-vous de la gratuité dans les transports en commun à Calais ?

C'est absolument génial ! On sait les difficultés que les gens rencontrent depuis la crise sanitaire, notamment les étudiants qui n'ont pu avoir un petit boulot pour financer leurs études. La gratuité des transports est donc une aide considérable pour pouvoir acheter des choses essentielles !

Claude, retraité de l'éducation nationale, nous a également partagé son opinion sur le projet Mov'in en cours de réalisation.

J'ai eu l'occasion de voir dans d'autres pays d'Europe des pôles d'échanges notamment aux Pays-Bas où les jardins paysagers au cœur et aux abords des gares apportent un certain cachet à la ville.

Qu'est-ce que ce projet d'intermodalité apportera d'autre à la ville de Calais ?

L'amélioration de la visibilité des transports en commun au niveau de la gare entre dans un processus logique et nécessaire. De cette façon, les voyageurs visualiseront plus distinctement les moyens qui s'offrent à eux : le bus, le train, le vélo, la voiture, leur propre véhicule mais aussi le taxi. On retrouve tous les modes de transports concentrés dans un lieu central : la Gare !

Vous faites souvent références à vos voyages en comparant Calais à de grandes villes européenne...

En effet, mes nombreux voyages m'ont fait constater la réussite considérable de l'intermodalité à l'échelle internationale. Le cas le plus remarquable fut, selon moi, celui de Berlin où je n'utilisais pratiquement que les transports en commun du fait de leur efficacité et de leur diversité. Cette analogie avec le Calais de l'avenir nous projette donc une vision concrète. Cela renforcera incontestablement l'attractivité de Calais !

INTERMODALITÉ : DES SOLUTIONS INNOVANTES POUR FACILITER VOS DÉPLACEMENTS !

AVEC LA
NAVETTE
FRONT
DE MER



NAVETTE GRATUITE
7 jours sur 7 du 3 juillet au 29 août.



Afin d'éviter les soucis de stationnement et accéder en toute sérénité au front de mer, la ville de Calais met en place une navette gratuite de desserte de la plage et de la nef du Dragon depuis le parking Asfeld.
La navette circule tous les jours du lundi au dimanche, de 12h00 à 19h30 avec une fréquence aux 20 minutes.

Une application
en **temps-réel**
pour rendre
vos transports publics
simples
et **attractifs !**

zenbus

Téléchargez-la via ces QR CODES :

Application sous IOS

Application sous Android



DU LUNDI AU DIMANCHE

PARKING ASFELD	12:10	12:30	12:50	13:10	13:30	13:55	14:20	14:40	15:05	15:30	15:50	16:20	16:40	17:00	17:20	17:45	18:05	18:30	18:50	19:10
NEF DU DRAGON	12:13	12:33	12:53	13:13	13:33	13:58	14:23	14:43	15:08	15:33	15:53	16:23	16:43	17:03	17:23	17:48	18:08	18:33	18:53	19:13
PLUVIOSE	12:14	12:34	12:54	13:14	13:34	13:59	14:24	14:44	15:09	15:34	15:54	16:24	16:44	17:04	17:24	17:49	18:09	18:34	18:54	19:14
PLAGE	12:15	12:35	12:55	13:15	13:35	14:00	14:25	14:45	15:10	15:35	15:55	16:25	16:45	17:05	17:25	17:50	18:10	18:35	18:55	19:15
DIGUE GASTON BERTHE	12:16	12:36	12:56	13:16	13:36	14:01	14:26	14:46	15:11	15:36	15:56	16:26	16:46	17:06	17:26	17:51	18:11	18:36	18:56	19:16
EXTREMITÉ DE DIGUE	12:19	12:39	12:59	13:19	13:39	14:04	14:29	14:49	15:14	15:39	15:59	16:29	16:49	17:09	17:29	17:54	18:14	18:39	18:59	19:19
CAMPING DE CALAIS	12:22	12:42	13:02	13:22	13:42	14:07	14:32	14:52	15:17	15:42	16:02	16:32	16:52	17:12	17:32	17:57	18:17	18:42	19:02	19:22
PARKING ASFELD	12:26	12:46	13:06	13:26	13:46	14:11	14:36	14:56	15:21	15:46	16:06	16:36	16:56	17:16	17:36	18:01	18:21	18:46	19:06	19:26

EN
BATEAU



INFOS, HORAIRES, ETC...
voir le GUIDE BUS ÉTÉ

CALAIS
MAJEST'IN

3 rotations quotidiennes
et toujours l'opportunité
d'embarquer à bord des vélos
ou trottinettes pour rejoindre
la vélo-route au départ de la
commune de Coulogne.

À VÉLO

Vel'in



veled'in
le vélo alternatif

Nouvelle
station
place d'armes
à CALAIS !

Souple, rapide
et agréable,
circulez 24h/24h
dans toute
l'agglomération

DERNIÈRES
INFOS

Dès cet été,
le Sitac envisage
d'étendre la gratuité
du réseau Vél'in
À 1H.

AVEC LE
BUS À
IMPÉRIALE



Sillonnez la côte de
Calais à Escalles en
passant par Sangatte et
le majestueux Blanc Nez
en découvrant les plus
beaux sites, avec les bus
à impériale décapotables
faites un véritable
voyage touristique



INFOS, HORAIRES, ETC...
voir le GUIDE BUS ÉTÉ

AVEC
BALAD'IN

balad'in
LA NAVETTE
CENTRE-VILLE

Après un arrêt
contraint de plus d'un an,
**LA BALAD'IN
REPREND
ENFIN DU SERVICE !**

