

imago'in

CONFERENCE DE PRESSE

Jeudi 10 mars 2022



Le Pôle d'Echanges Multimodal



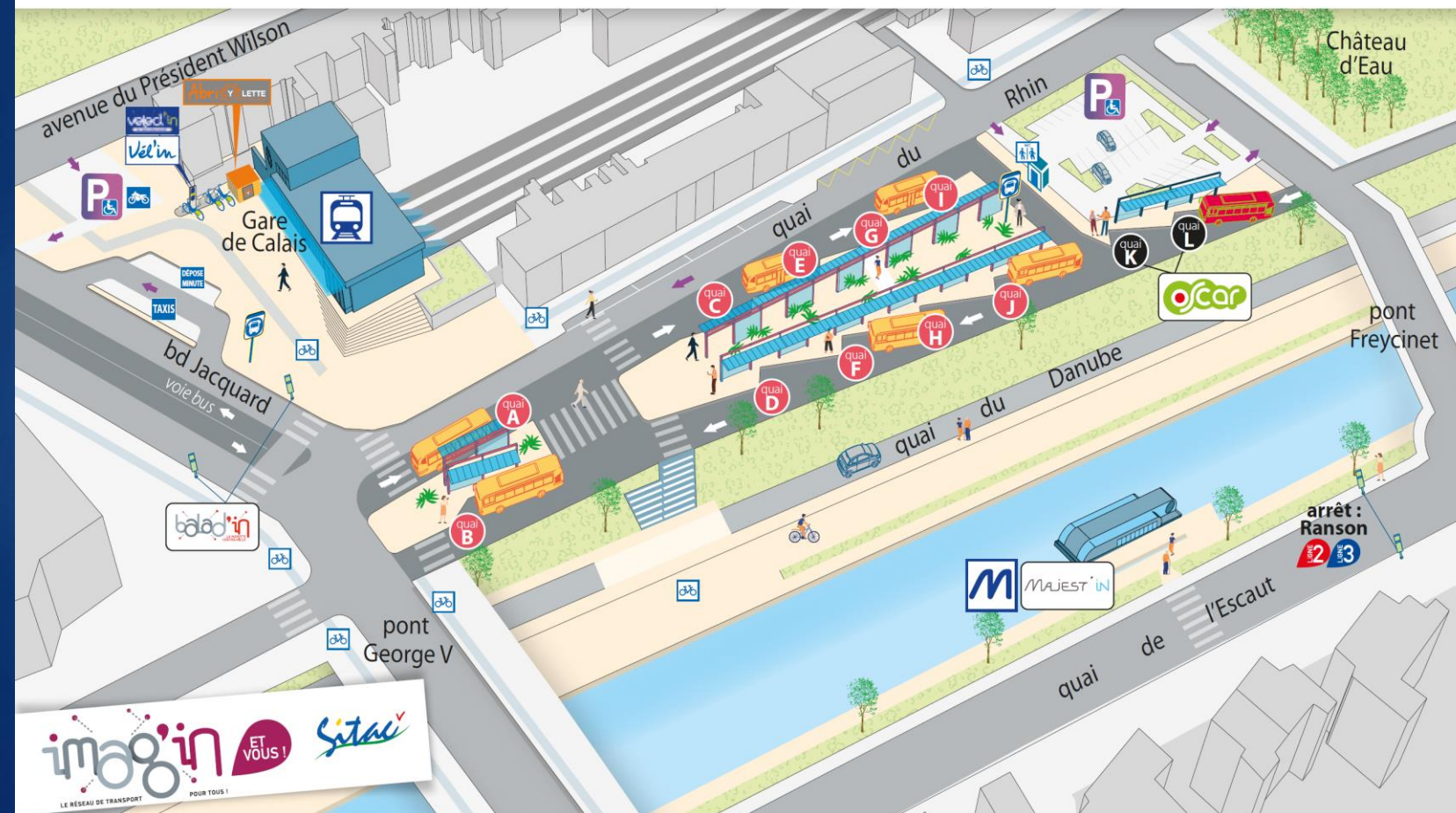
- 10 quais dédiés aux bus du réseau urbain
- 2 quais pour les cars de la Région
- De l'information voyageurs dynamique en temps réel
- Un jardin paysager au coeur des stations de bus
- Des marquises
- Un parking de 70 places



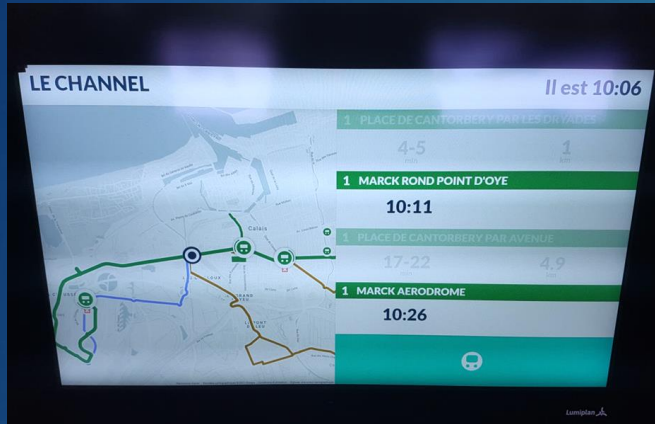
Faciliter, promouvoir la mobilité et accroître l'usage du transport public

4

- LIÈGE 4** quai **A** vers Fort Nieulay
- LIÈGE 3** quai **C** vers Blériot
- LIÈGE 6** quai **E** vers Guînes - Hames Boucres - St Tricat - Nielles les Calais - Fréthun
- LIÈGE 2** quai **G** vers Hôpital
- LIÈGE 8** quai **I** vers Les Attaques / Zac des Cailloux
- LIÈGE 4** quai **B** vers Beau-Marais
- LIÈGE 3** quai **D** vers Hôpital
- LIÈGE 2** quai **F** vers Lycée du Détroit
- LIÈGE 7** quai **H** vers Coulogne
- LIÈGE 5** quai **J** vers Sangatte (hiver) / Escalles (été)
- LIÈGE 13** quai **L** vers Coquelles - Peuplingues - Bonningues - Pihen Les Guînes - Guînes



Le quai du Rhin devient le centre névralgique de toutes les mobilités du territoire ou s'articulent tous les modes : bus, vélo, piéton, train, taxi, voiture, navette fluviale,... sur une seule et même plateforme.

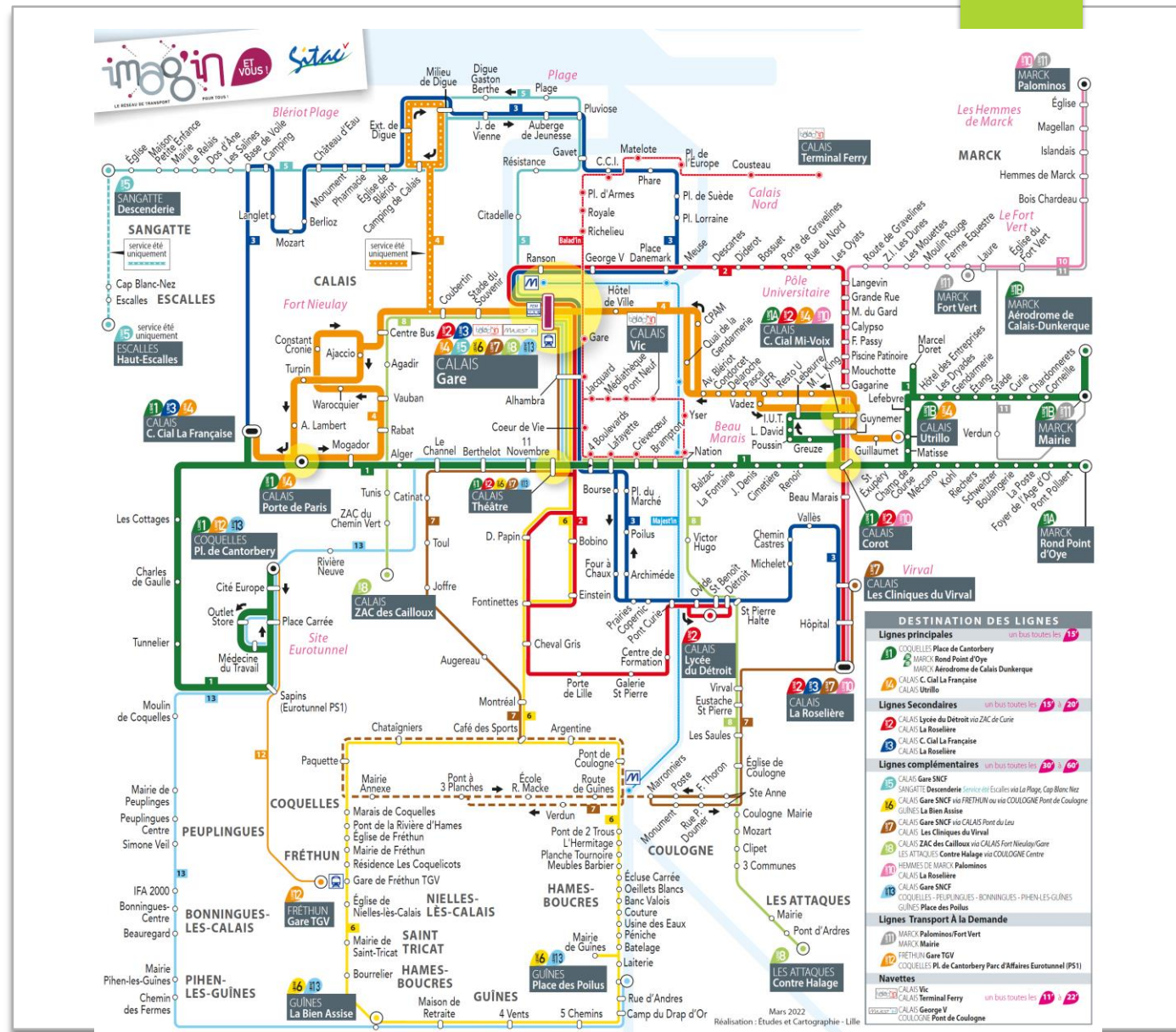


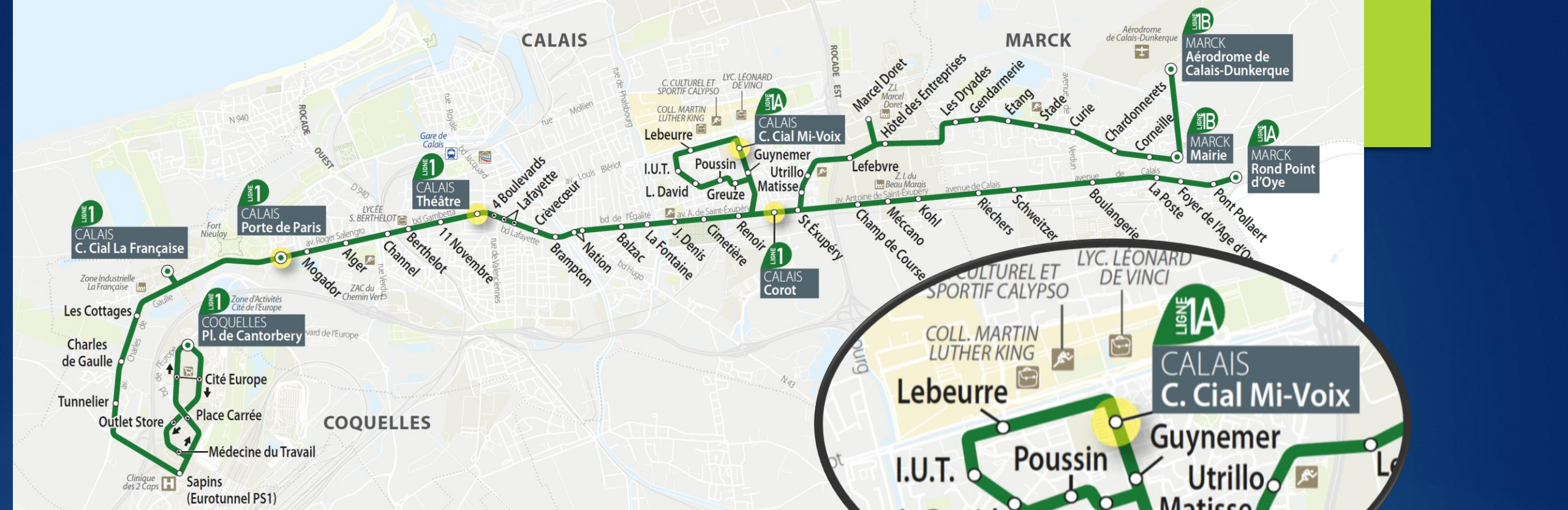
Bornes d'informations voyageurs (BIV) : 12 panneaux d'information temps réel seront installés sur chaque quai du Pôle d'Echanges Multimodal. Ils afficheront les horaires des prochains passages des bus. Ils seront pourvus d'annonces sonores qui pourront être déclenchées par les personnes équipées de télécommande.



Panneau Général de Départs (PGD) : 3 afficheurs visibles à la sortie de la gare SNCF (recto/verso) et au niveau du parking VL, avec lignes, prochain départ, destination et identification de quai

Un réseau qui se restructure autour du PEM





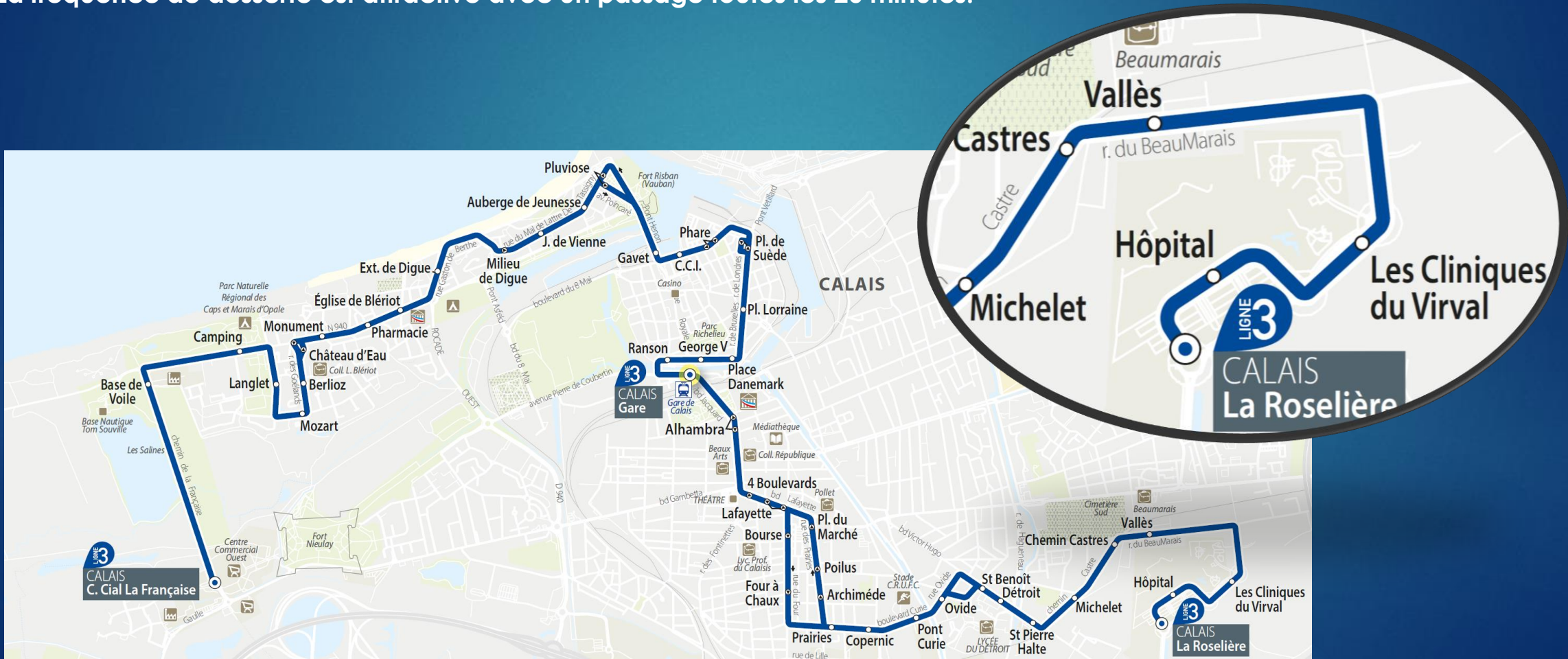
LIGNE 1

Extension de la branche 1A de « Marck Rond-Point d'Oye » jusqu'au coeur du quartier du Beau-Marais (IUT, Marinot, Greuze) avant de rejoindre le tronc commun (fusion des ligne 1A et 1B) qui reste identique entre l'arrêt « St Exupéry » à l'extrémité Est de Calais et le terminus ouest « Coquelles Cité Europe ».

LIGNE 3

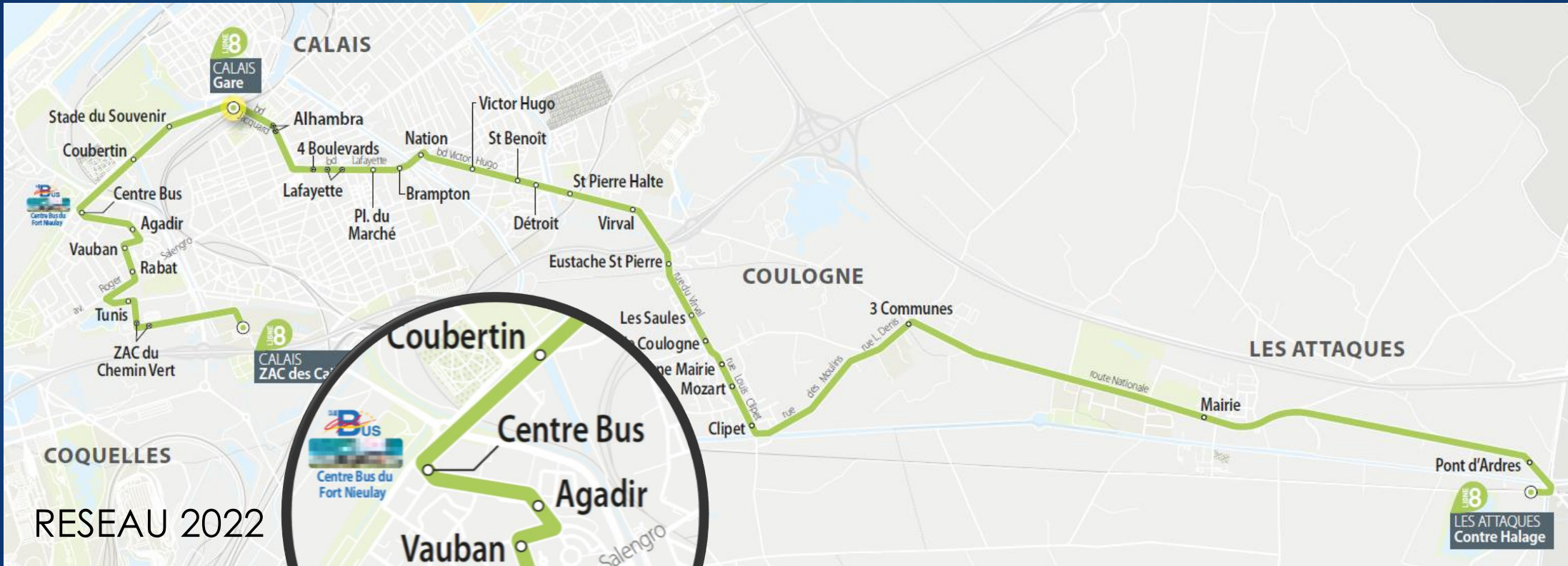
L'itinéraire est modifié sur la partie sud. Depuis la route de Saint Omer, dessert de l'Hôpital via le Chemin Castre et la rue du Beau-Marais (Création d'un nouvel arrêt "Vallès"). Ce quartier retrouve ainsi une offre de transport permettant une liaison directe avec le nord de la commune ainsi qu'une connexion au Pôle d'Echanges de la Gare.

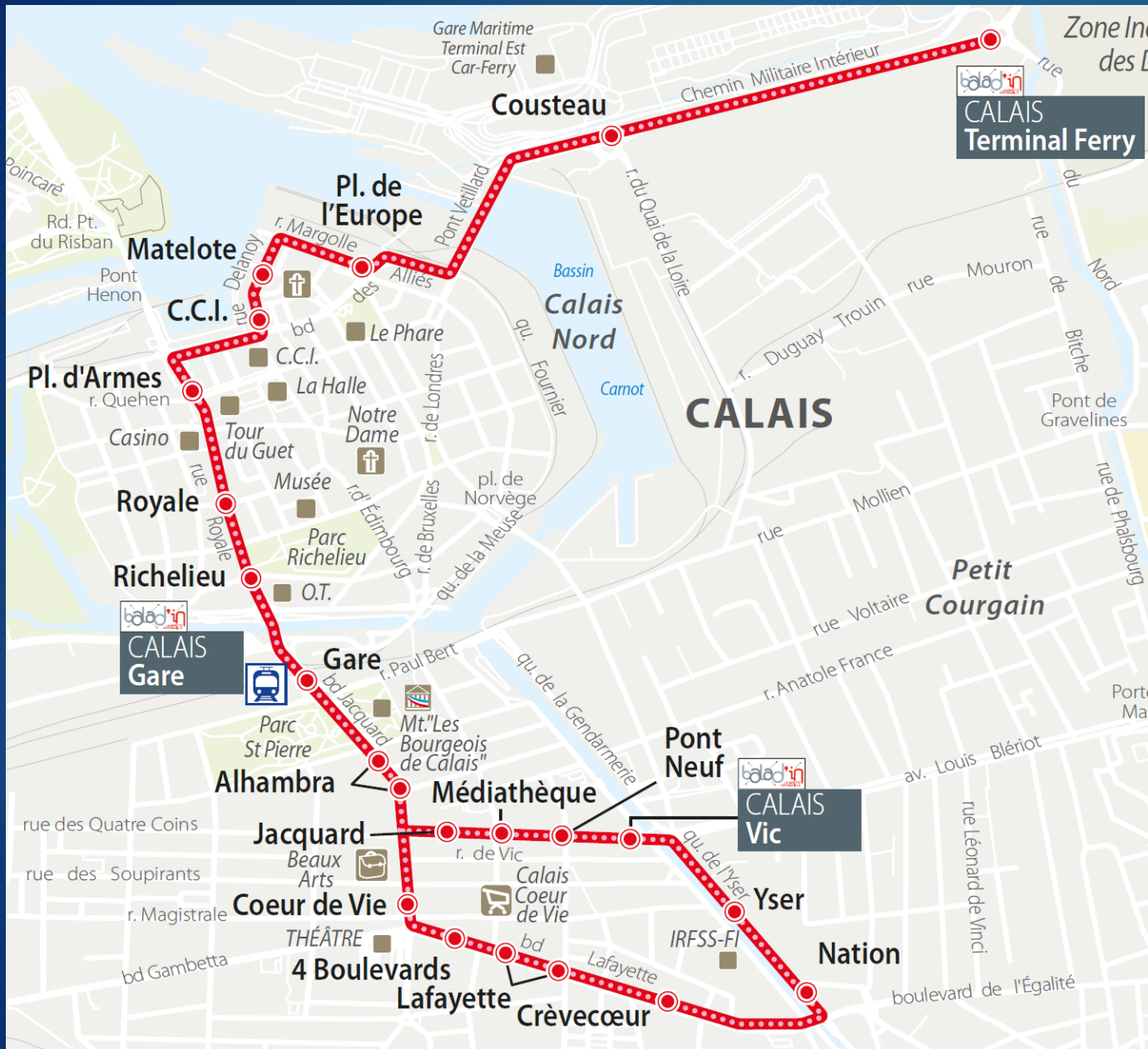
La fréquence de desserte est attractive avec un passage toutes les 20 minutes.



LIGNE 8

Modification du tracé au cœur du Fort Nieulay afin de garder une cohérence avec la ligne 4

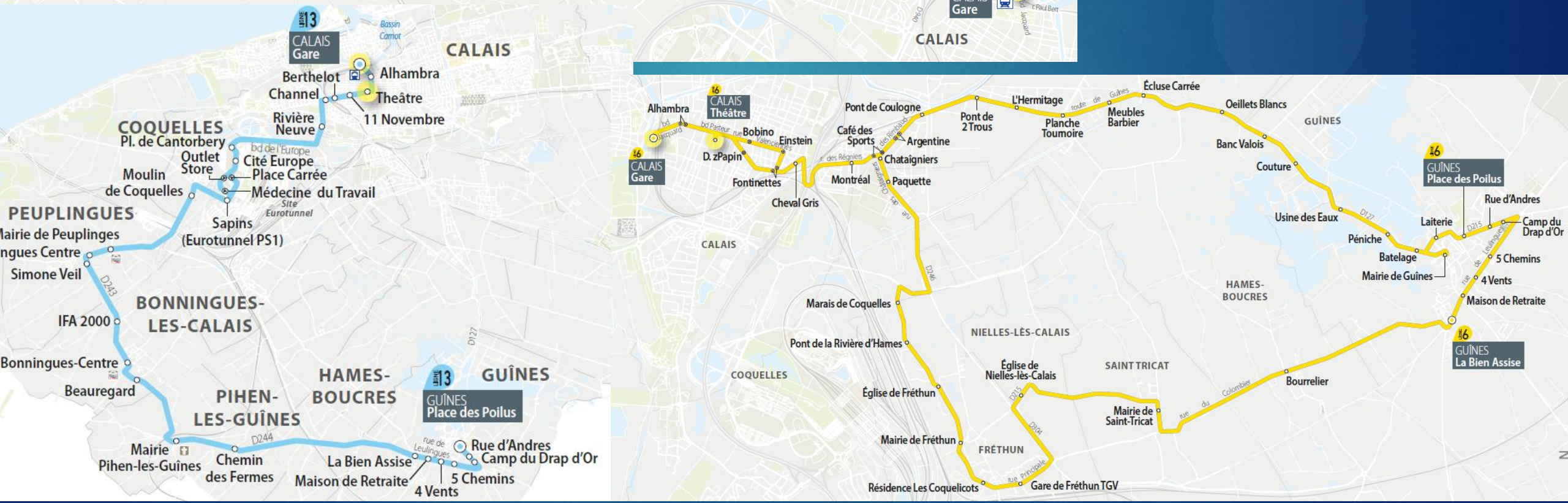




BALAD'IN

L'itinéraire est modifié sur sa partie sud. La Balad'in emprunte l'intégralité du boulevard Lafayette, franchit le pont Saint Pierre, le quai de l'Yser avant de rejoindre la rue de Vic et le boulevard Jacquard pour reprendre ensuite son trajet habituel. Suppression de la desserte de la rue du Temple et de la rue Neuve.

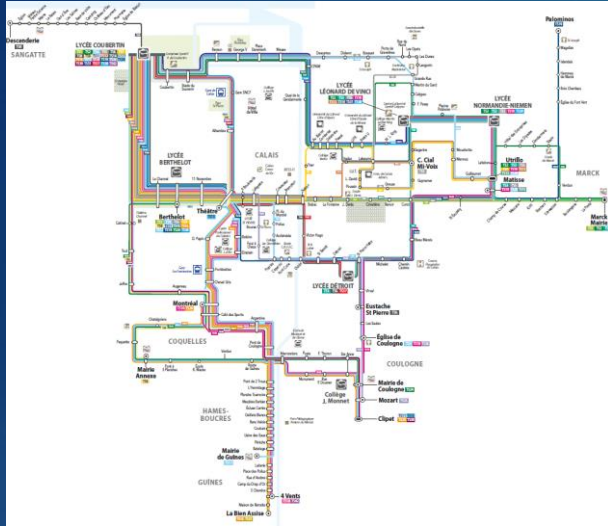
Lignes 5, 6 et 13 : Terminus Gare SNCF



Réorganisation des arrêts dans le secteur des 4 Boulevards



Des itinéraires modifiés du fait de la suppression de la gare routière au Théâtre



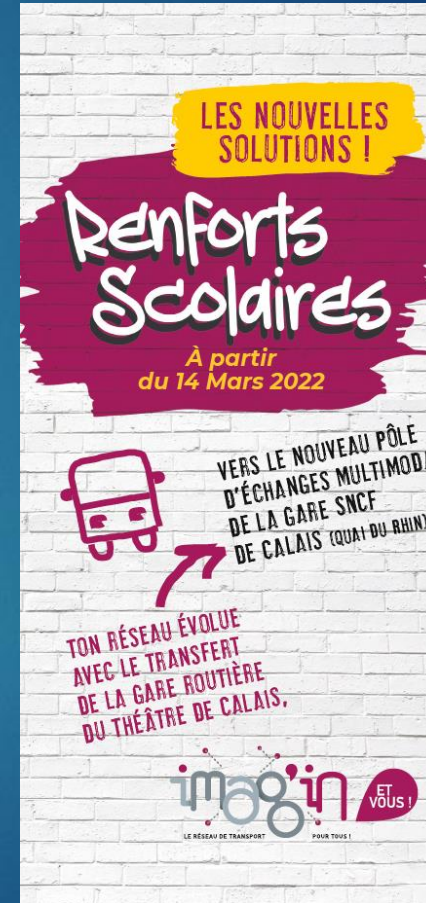
Une nouvelle dénomination plus claire et création de grilles horaires et de plans pour chaque renfort

TS1	TS2	TS4	TS5	TS6	TS7
TS8	TS9	TS11	TS12	TS14	TS15
TS16	TS17	TS18	TS19	TS26	TS28
TS30	TS31	TS37	TS38	TS42	

TS1
Marck Mairie -> Nation -> Centre Ville -> Berthelot -> Coubertin
Du Lundi au Samedi

MARCK MAIRIE	07:05	08:10	J. DENIS	07:25	08:27
LA POSTE	07:06	08:11	LA FONTAINE	07:26	08:28
BOULANGERIE	07:09	08:13	BALZAC	07:27	08:29
SCHWEITZER	07:12	08:16	NATION	07:29	08:31
RIECHERS	07:13	08:17	BRAMPTON	07:30	08:31
KOHL	07:16	08:19	CREVECOEUR	07:31	08:32
MECCANO	07:17	08:20	LAFAYETTE	07:32	08:33
CHAMP DE COURSE	07:18	08:21	THEATRE	07:33	08:34
SAINT EKUPERY	07:20	08:23	11 NOVEMBRE	07:34	08:35
COROT	07:21	08:24	BERTHELOT	07:35	08:36
RENOIR	07:23	08:25	LE CHANNEL	07:36	08:37
CIMETIERE	07:24	08:26	LYCEE COUBERTIN	07:38	08:43

Campagne de communication numérique et distribution de flyers dans les bus scolaires



INAUGURATION

Le samedi 19 mars 2022 à partir de 13h30 Grande Inauguration du PÔLE D'ÉCHANGES MULTIMODAL DE LA GARE

16

Rendez-Vous de 13h30 à 17h30 sur le Parvis de La Gare SNCF à Calais.

INSPIRATION AUTOUR DU ROMAN DE JULES VERNE : « LE TOUR DU MONDE EN 80 JOURS »

Le thème du roman : Un voyage extraordinaire rendu possible grâce au développement de nouveaux modes de transport et à l'ouverture du Canal de Suez. Le départ du Voyage commence par la traversée de la Manche et de la Mer du Nord de Douvres vers Calais. Le nouveau Pôle d'Échanges Multimodal est une révolution dans la manière de prendre et d'utiliser tous les transports dans l'agglomération du Calaisis

Phileas Fogg et ses acolytes accompagneront les curieux pour une visite du site.

Des animations, des cadeaux, autour d'un jeu de piste pour TOUT SAVOIR sur cette nouvelle plateforme d'échanges.

Des animations seront au rendez-vous : démonstrations de vélo, cirque, musique, réalité virtuelle...

Un tirage au sort désignera le grand gagnant d'un superbe vélo

