

# mov'in

PROJET DE CRÉATION D'UN PÔLE D'ÉCHANGES MULTIMODAL À LA GARE DE CALAIS  
ET D'UNE NOUVELLE LIGNE DE BUS À HAUT NIVEAU DE SERVICE

## LA PASSERELLE MOLLIEN

Première réalisation du projet Mov'in, la passerelle cyclo-piétonne Mollien permet de sécuriser le franchissement du canal pour les piétons et cyclistes sur l'itinéraire de la ligne de transport collectif à haut niveau de services qui desservira la nouvelle gare routière.

Réalisée sous la maîtrise d'ouvrage du Syndicat Intercommunal des Transports urbains de l'Agglomération du Calais, la construction de la passerelle cyclo-piétonne Mollien a démarré à l'été 2019 pour s'achever début 2020.

La passerelle s'élanche sur 71 mètres. Elle est composée de deux voies exclusivement réservées aux mobilités douces, une pour les piétons et l'autre pour les cyclistes.

Les espaces publics aux abords de la passerelle ont été intégralement réaménagés et repensés de manière à insérer ce nouvel ouvrage dans l'environnement urbain et faire cohabiter les différents modes de déplacement en toute sérénité.





# mo'e'in

PROJET DE CRÉATION D'UN PÔLE D'ÉCHANGES MULTIMODAL À LA GARE DE CALAIS  
ET D'UNE NOUVELLE LIGNE DE BUS À HAUT NIVEAU DE SERVICE

## LA PASSERELLE MOLLIEIN

Implantation des pieux de soutènement  
Eté 2019



Implantation des structures de soutènement  
Eté 2019



Construction des murs de soutien  
Eté 2019



Implantation des poteaux d'appui  
Eté 2019





# moe'in

PROJET DE CRÉATION D'UN PÔLE D'ÉCHANGES MULTIMODAL À LA GARE DE CALAIS  
ET D'UNE NOUVELLE LIGNE DE BUS À HAUT NIVEAU DE SERVICE

## LA PASSERELLE MOLLIEU

Départ du convoi exceptionnel transportant les travées  
08 octobre 2019



Pose du tronçon principal  
12 octobre 2019



Pose du 2<sup>ème</sup> tronçon  
15 octobre 2019



Pose du 3<sup>ème</sup> tronçon  
24 Octobre 2019





# moe'in

PROJET DE CRÉATION D'UN PÔLE D'ÉCHANGES MULTIMODAL À LA GARE DE CALAIS  
ET D'UNE NOUVELLE LIGNE DE BUS À HAUT NIVEAU DE SERVICE

## LA PASSERELLE MOLLIEU

La passerelle est en place  
Janvier 2020



La passerelle est en place  
Janvier 2020



La passerelle est en place  
Janvier 2020



La passerelle est en place  
Janvier 2020





# moe'in

PROJET DE CRÉATION D'UN PÔLE D'ÉCHANGES MULTIMODAL À LA GARE DE CALAIS  
ET D'UNE NOUVELLE LIGNE DE BUS À HAUT NIVEAU DE SERVICE

## RÉAMÉNAGEMENT DES ABORDS DE LA PASSERELLE MOLLIEU

Création de la placette quai de la Gendarmerie  
Novembre 2020



Requalification de la voie sur berge quai de la Gendarmerie  
Novembre 2020



Construction de l'escalier panoramique quai de la Gendarmerie  
Novembre 2020



Création de la placette quai Andrieux  
Décembre 2020





# mo'e'in

PROJET DE CRÉATION D'UN PÔLE D'ÉCHANGES MULTIMODAL À LA GARE DE CALAIS  
ET D'UNE NOUVELLE LIGNE DE BUS À HAUT NIVEAU DE SERVICE

## RÉAMÉNAGEMENT DES ABORDS DE LA PASSERELLE MOLLIEU

Nouvelle placette quai de la Gendarmerie



Requalification de la voie sur berge quai de la Gendarmerie



Escalier panoramique quai de la Gendarmerie



Nouvelle placette quai Andrieux





# MOU'IN

PROJET DE CRÉATION D'UN PÔLE D'ÉCHANGES MULTIMODAL À LA GARE DE CALAIS  
ET D'UNE NOUVELLE LIGNE DE BUS À HAUT NIVEAU DE SERVICE

## LE PÔLE D'ÉCHANGES MULTIMODAL

Projet de transport phare du Calaisis, le pôle d'échanges multimodal s'inscrit dans une volonté forte de donner du confort, de la fluidité et de l'apaisement dans nos modes de déplacement entre les berges, la gare routière, la gare de Calais et la passerelle Mollien via la rue Paul Bert.

Création de nouvelles pistes cyclables, rénovation de la voirie, nouveau décor urbain, nouveaux aménagements paysagers offrent ainsi aux calaisiens un nouveau cadre de vie embelli.

Engagés en août 2020, les travaux ont commencé par la création d'une gare routière qui accueille 10 quais dédiés aux bus du réseau urbain et 2 quais pour le bus de la Région. Un parking de 70 places permet d'allier voiture et transport en commun dans une zone végétalisée et abritée par des marquises en corten, nouveau paysage calaisien.

Le long du quai du Danube, cyclistes, piétons et automobilistes profiteront désormais des berges et des nouveaux aménagements paysagers en toute sécurité grâce à la mise en place d'une nouvelle piste cyclable et d'un carrefour à feux pour sécuriser les mobilités douces. Un escalier panoramique relie les berges à la gare de Calais, entièrement requalifiée. Le parvis devient un lieu accueillant, rendu aux mobilités douces et exclusivement réservé aux piétons et cycles.

Découvrez en images cette belle métamorphose qui va changer notre quotidien.





# mo'e'in

PROJET DE CRÉATION D'UN PÔLE D'ÉCHANGES MULTIMODAL À LA GARE DE CALAIS  
ET D'UNE NOUVELLE LIGNE DE BUS À HAUT NIVEAU DE SERVICE

## LE PÔLE D'ÉCHANGES MULTIMODAL

Vue aérienne des travaux engagés quai du Rhin  
Novembre 2020



Implantation de palplanches pour renforcer le talus  
qui accueillera l'escalier gradin  
Décembre 2020



Construction d'un mur de soutènement en crête du talus  
pour la voie bus de la gare routière  
Décembre 2020



Requalification des trottoirs du quai du Rhin avec  
l'implantation d'une piste cyclable bi-directionnelle  
Décembre 2020





# mo'e'in

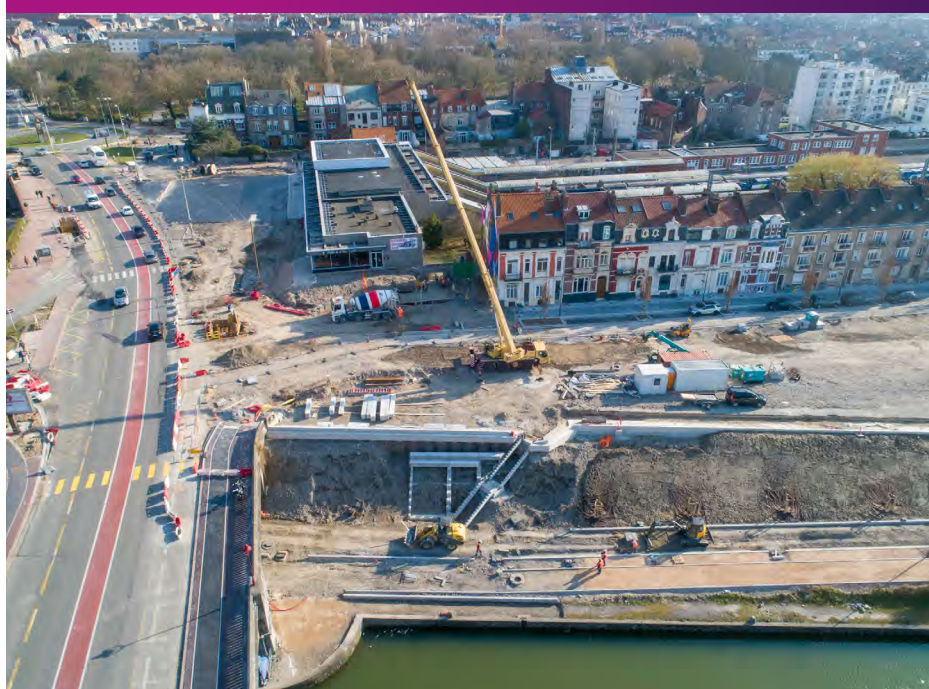
PROJET DE CRÉATION D'UN PÔLE D'ÉCHANGES MULTIMODAL À LA GARE DE CALAIS  
ET D'UNE NOUVELLE LIGNE DE BUS À HAUT NIVEAU DE SERVICE

## LE PÔLE D'ÉCHANGES MULTIMODAL

Vue aérienne des travaux engagés quai du Danube  
Décembre 2020



Vue aérienne du quai du Danube et du pont Jacquard  
Mars 2021



Création d'un escalier gradin reliant la gare routière  
à la voie sur berge  
Mai 2021



Requalification des espaces avec la mise en sens unique du quai  
du Danube et la création d'une piste cyclable bidirectionnelle  
Mai 2021





# mo'e'in

PROJET DE CRÉATION D'UN PÔLE D'ÉCHANGES MULTIMODAL À LA GARE DE CALAIS  
ET D'UNE NOUVELLE LIGNE DE BUS À HAUT NIVEAU DE SERVICE

## LE PÔLE D'ÉCHANGES MULTIMODAL

Vue aérienne des travaux engagés pour la nouvelle  
gare routière quai du Rhin  
Juillet 2021



Implantation des structures en acier corten  
Août 2021



Création des quais et voies bus en béton  
Novembre 2021



Mise en place des écrans d'informations voyageurs  
Février 2022





# mo'e'in

PROJET DE CRÉATION D'UN PÔLE D'ÉCHANGES MULTIMODAL À LA GARE DE CALAIS  
ET D'UNE NOUVELLE LIGNE DE BUS À HAUT NIVEAU DE SERVICE

## LE PÔLE D'ÉCHANGES MULTIMODAL

Vue du parvis de la gare  
Mars 2021



Création d'une voie réservée aux taxis et à la dépose-minute  
Mai 2021



Vue aérienne des aménagements du parvis de la gare  
Août 2021



Vue aérienne de la requalification du pont Jacquard  
avec la création d'une voie bus en site propre  
Octobre 2021





# mo'e'in

PROJET DE CRÉATION D'UN PÔLE D'ÉCHANGES MULTIMODAL À LA GARE DE CALAIS  
ET D'UNE NOUVELLE LIGNE DE BUS À HAUT NIVEAU DE SERVICE

## LE PÔLE D'ÉCHANGES MULTIMODAL

Réfection de la chaussée et des trottoirs de la rue Paul Bert  
Septembre 2021



Requalification de la rue Paul Bert vue du ciel  
Septembre 2021



Insertion d'une double piste cyclable rue Paul Bert  
Décembre 2021



Création d'une liaison embellie et apaisée entre  
la passerelle Mollien et le PEM  
Février 2022





# mo'e'in

PROJET DE CRÉATION D'UN PÔLE D'ÉCHANGES MULTIMODAL À LA GARE DE CALAIS  
ET D'UNE NOUVELLE LIGNE DE BUS À HAUT NIVEAU DE SERVICE

## UNE INTERMODALITÉ FACILITÉE

Implantation d'un garage à vélos sécurisé de 40 places et d'appuis vélos à la sortie du bâtiment voyageurs de la gare



Mise à disposition de vélos en libre-service sur le parvis de la gare



Bande de guidage PMR au sol depuis le bâtiment voyageurs vers le centre ville et la gare routière



De l'information voyageurs pour les usagers des trains, bus urbains et cars régionaux





# mov'in

PROJET DE CRÉATION D'UN PÔLE D'ÉCHANGES MULTIMODAL À LA GARE DE CALAIS  
ET D'UNE NOUVELLE LIGNE DE BUS À HAUT NIVEAU DE SERVICE

## L'AVANCÉ DU CHANTIERMOV'IN AU FIL DES ANNÉES...

Chantier de la passerelle Mollien  
Juillet 2019



Chantier des abords de la passerelle  
Septembre 2020



Chantier du Pôle d'Echanges Multimodal  
Mars 2021



Chantier du Pôle d'Echanges Multimodal  
Janvier 2022





# mo'e'in

PROJET DE CRÉATION D'UN PÔLE D'ÉCHANGES MULTIMODAL À LA GARE DE CALAIS  
ET D'UNE NOUVELLE LIGNE DE BUS À HAUT NIVEAU DE SERVICE

## UN PAYSAGE URBAIN RENOUVELÉ

AVANT



APRÈS





# mo'e'in

PROJET DE CRÉATION D'UN PÔLE D'ÉCHANGES MULTIMODAL À LA GARE DE CALAIS  
ET D'UNE NOUVELLE LIGNE DE BUS À HAUT NIVEAU DE SERVICE

## UN PAYSAGE URBAIN RENOUVELÉ

AVANT



APRÈS

