

Numéro Spécial GRANDE ENQUÊTE Mobilité

La Lettre du Sitac

Les dernières nouvelles du réseau Imag'in

www.sitac-calais-opale-bus.fr

Bonningues-Lès-Calais | Calais | Coquelles | Coulogne | Escalles | Fréthun | Guines | Hames-Boucres | Les Attaques | Marck | Nielles-Lès-Calais | Peuplingues | Pihen-Les-Guines | Saint-Tricat | Sangatte / Blériot

GRANDE ENQUÊTE Mobilité

Quelle mobilité avec le réseau ?

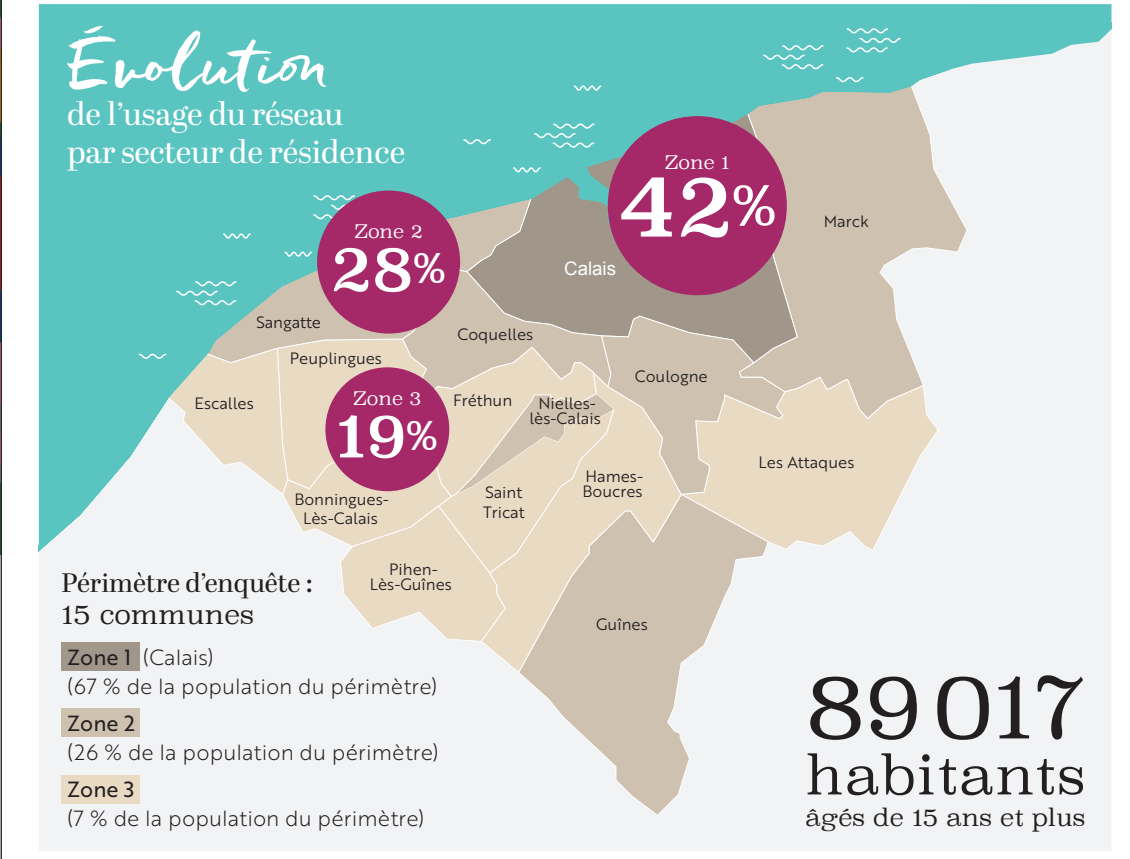
37% des habitants de l'agglomération (42% des calaisiens, 28% des habitants de la zone 2 et 19% de la zone 3) sont des utilisateurs du réseau Imag'in et 11% l'utilisent au moins 4 jours par semaine. C'est bien plus que sur des territoires comparables (28% en moyenne) et plus qu'en 2015 (29%) lorsque le réseau n'était pas encore gratuit.

37% (29% en 2015) des habitants sont des clients du réseau Imag'in (l'utilisent au moins 1 fois/mois)

Fréquences d'utilisation du réseau des clients sur 1 jour :

36% Utilisation du réseau **1 fois** dans la journée
49% Utilisation du réseau **2 fois** dans la journée

15% Utilisation du réseau **de 2 à 4 fois** dans la journée



Objectifs :

- Connaître les clients et le potentiel clients du réseau Imag'in
- Comprendre les habitudes de déplacement et les raisons de choix modal
- Connaître la perception de l'offre de transport en commun et des autres modes
- Définir le réseau idéal de demain

Methodologie de l'enquête

- Cible** : Ensemble des habitants des communes composant le périmètre d'enquête, âgés de 15 ans et plus.
- Échantillon** : 902 répondants - 790 par téléphone et 112 en ligne - représentatifs du périmètre par la méthode des quotas en terme de sexe, âge et PCS.
- Durée du questionnaire** : Environ 16 minutes en moyenne.

Profil des usagers au quotidien du réseau

Les bus du réseau sont davantage utilisés par les plus jeunes (étudiants et scolaires), les plus « captifs » des transports en commun (sans voiture et/ou permis) et les habitants de Calais.

Les clients occasionnels et sporadiques ont quant à eux des profils plus âgés.

Les habitants empruntent le réseau notamment pour se rendre dans le centre-ville de Calais et vers les centres commerciaux.

Plus d'1 client fréquent du réseau (usage d'au moins 4 jours par semaine) sur 2 est un jeune de moins de 25 ans.

Qui sont les clients du réseau ?

Sexe	Femmes	56%
	Hommes	44%
Age	15 à 24 ans	27%
	25 à 34 ans	11%
	35 à 49 ans	21%
	50 à 64 ans	23%
	65 ans et +	18%

Les habitants utilisent le réseau pour se rendre :

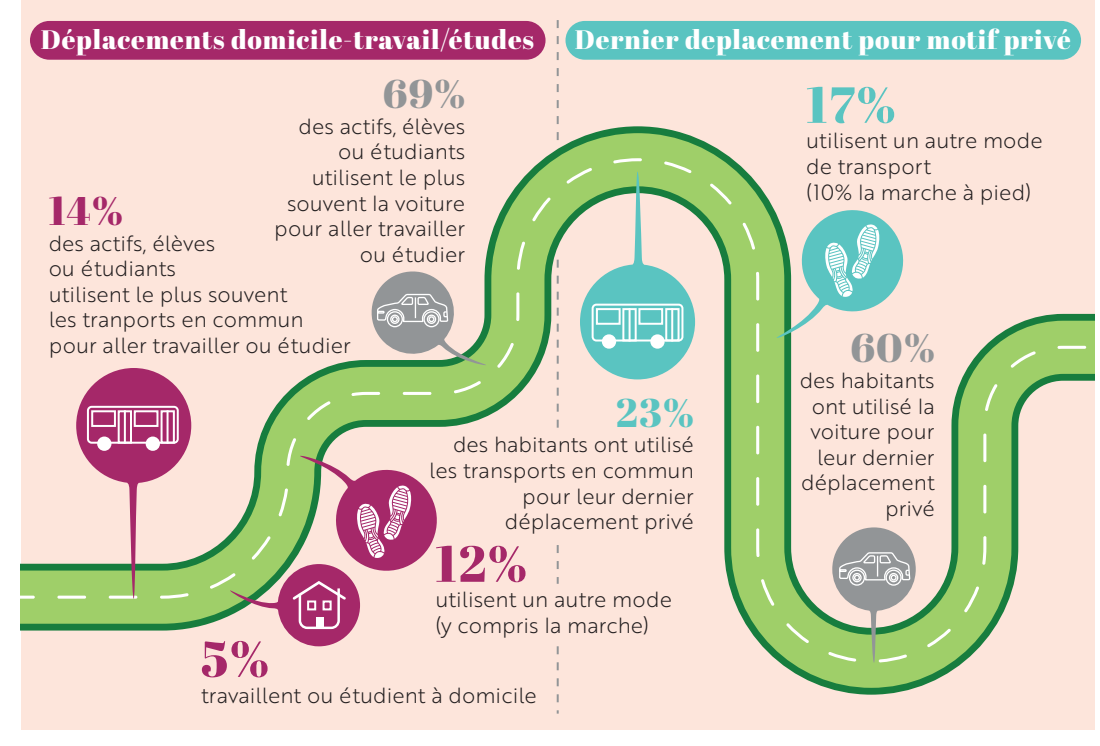
- 21%** à la plage de Calais
- 25%** vers les centres commerciaux
- 26%** dans le centre-ville de Calais
- 17%** vers les hôpitaux et cliniques
- 18%** vers la (les) gare(s)

(Total > à 100% sur plusieurs réponses possibles)

Quelles mobilités domicile-travail/études et pour motifs privés ?

Pour les trajets domicile-travail/études comme pour le dernier déplacement privé, c'est principalement la voiture qu'utilisent les habitants du territoire.

Face à ces résultats, le SITAC étudie l'opportunité de développer le covoiturage sur le territoire afin de compléter l'offre des transports en commun notamment aux heures ou sur les secteurs où il est moins développé et ainsi obtenir un report modal de la voiture individuelle vers la voiture partagée.



Modes de transport utilisés pour se déplacer dans l'agglomération

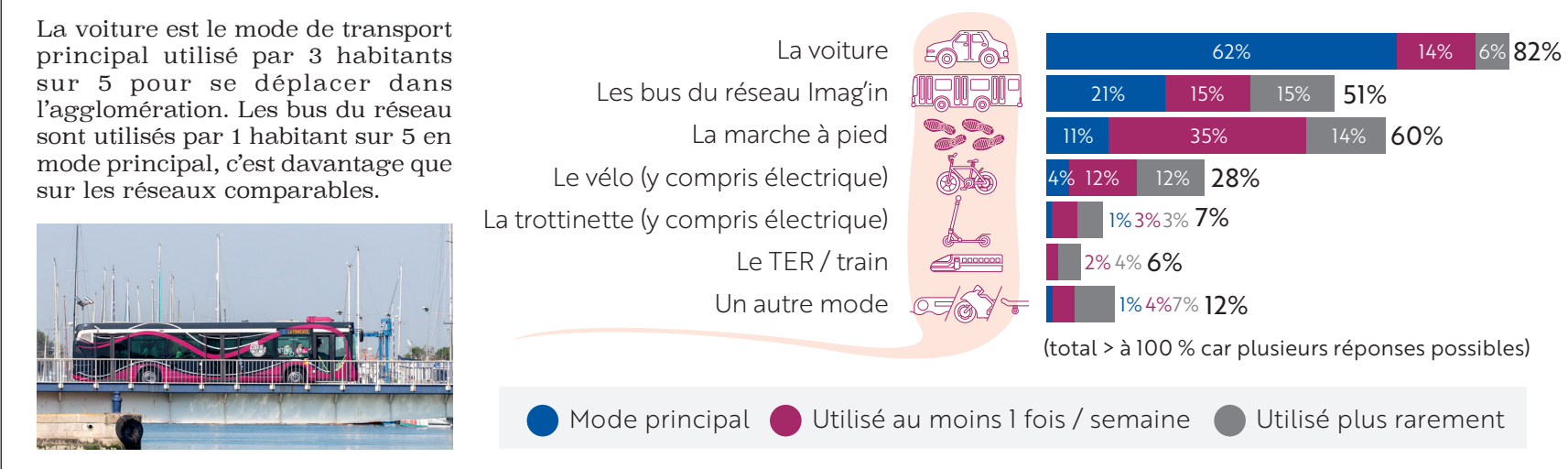


Image du réseau

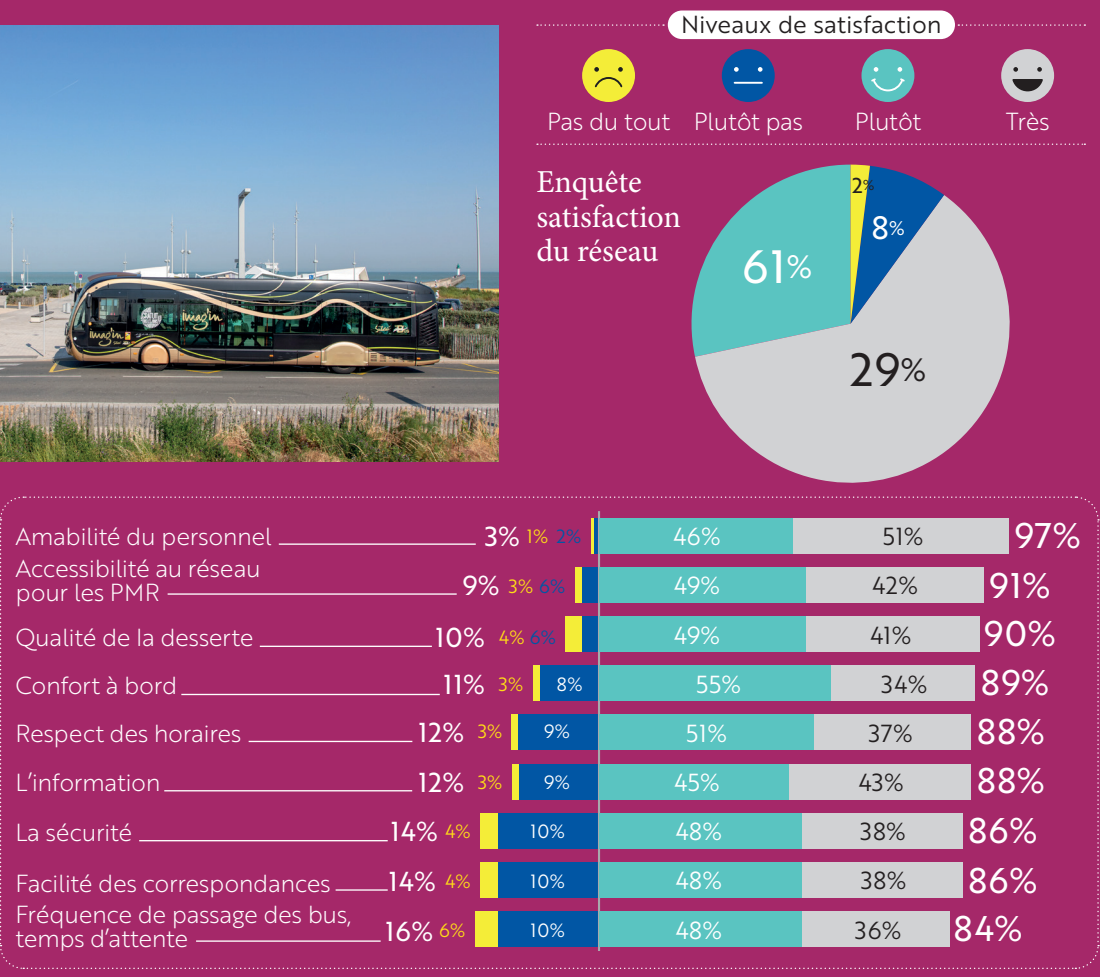
L'engouement est évidemment lié à l'offre globale de transport, mais aussi à la qualité de service proposée qui se traduit par une excellente perception du réseau :

89%

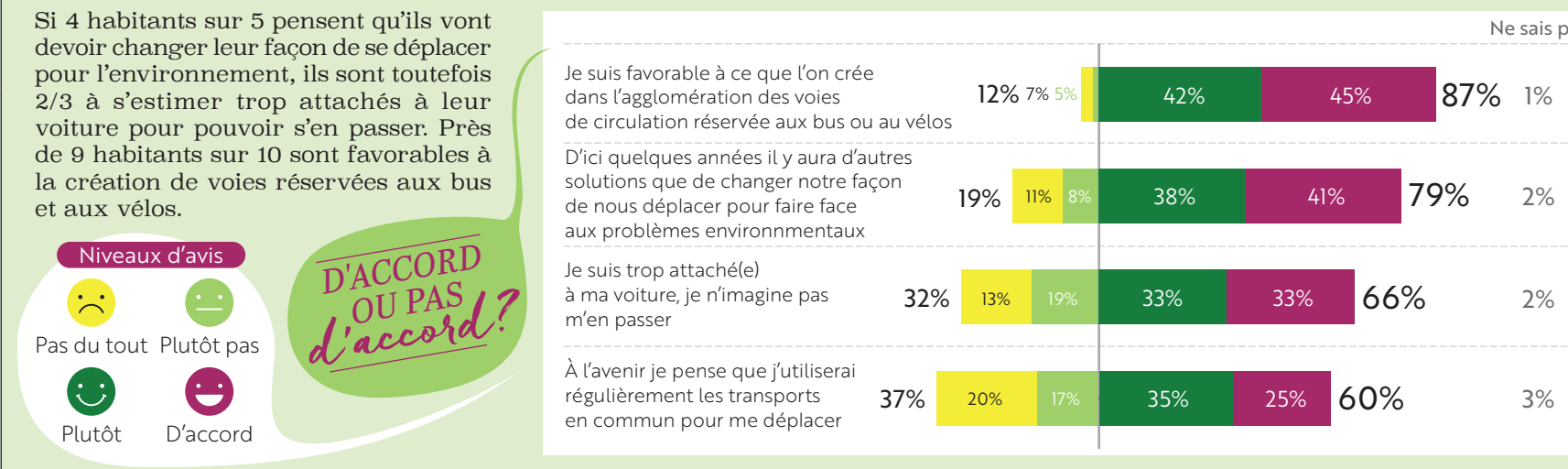
des usagers sont satisfaits

Elle est bien meilleure que celle de la moyenne des autres réseaux et elle a progressé de 0,5 point depuis 2015.

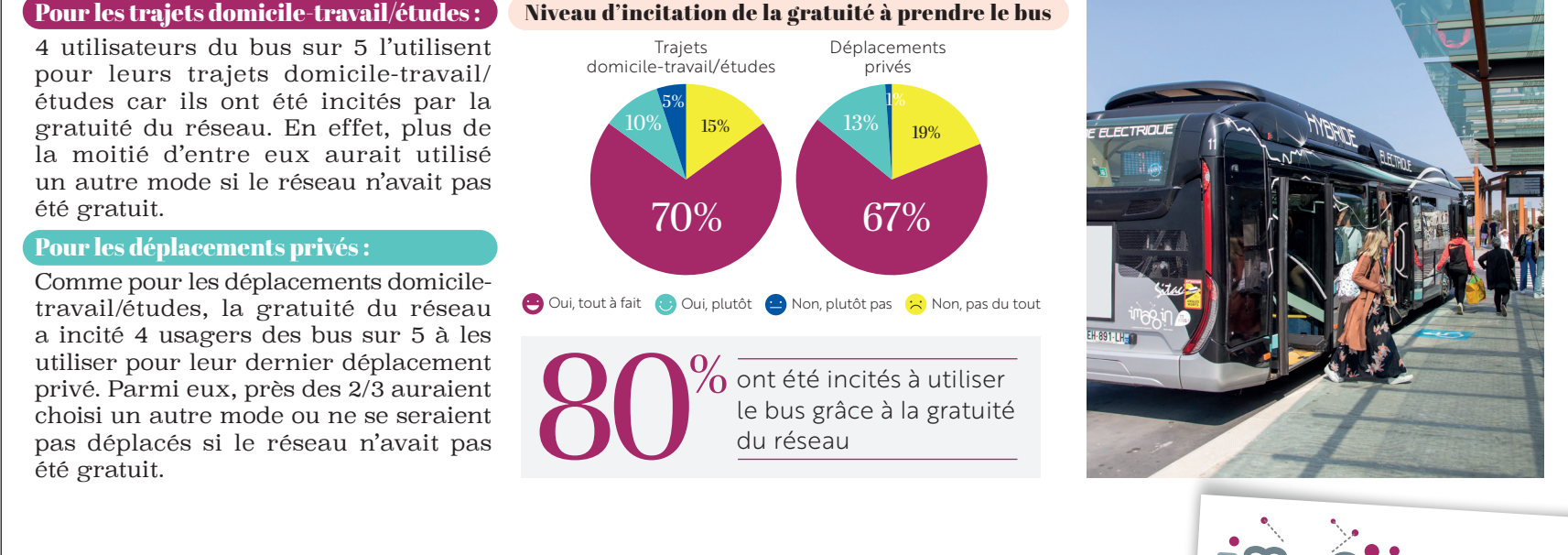
L'évaluation du réseau est très bonne avec notamment une satisfaction marquée pour l'amabilité du personnel, l'accessibilité du réseau, la qualité de la desserte et le confort à bord.



Comportements de déplacement de demain



Impact de la gratuité sur l'utilisation du réseau



On Vous écoute

2 enquêtes en quête de vos attentes

Soucieux d'être toujours à votre écoute, aller à votre rencontre permet de saisir vos attentes dans toutes leurs diversités. Fort de cette conviction, le SITAC a réalisé une grande enquête mobilité. À cette occasion, près de 1000 habitants du territoire ont été interrogés.

Cette consultation, réalisée en octobre 2022, avait pour objectif de mieux vous connaître, de comprendre vos pratiques de déplacements, de cerner les nouveaux usages (multimodalité, intermodalité, développement des modes doux), de mesurer la perception de l'offre de transport en commun et des autres modes, d'identifier les leviers d'attractivité pour continuer à construire un réseau au plus proche de vos attentes.

Autre type d'étude, cette fois-ci réalisée par les artistes urbanistes du collectif MUTO qui pour concevoir une nouvelle représentation cartographique du réseau, sont allés à la rencontre d'utilisateurs fréquents du réseau Imag'in. Si les cartes nous permettent évidemment d'arriver quelque part elles peuvent aussi nous livrer de belles histoires avec l'illustration de trajets d'usagers, belle interprétation de la réalité des voyages.

Retrouvez les résultats des enquêtes

HISTOIRES à la ligne p.2

GRANDE ENQUÊTE mobilité p.4

Vous serez prochainement invités à répondre à un questionnaire en ligne dont les résultats vous seront communiqués instantanément. Vous disposerez ainsi d'un diagnostic individuel avec des solutions de mobilité alternatives.

En répondant à cette enquête liée à vos habitudes de mobilité, modes de déplacement, horaires, ... vous nous permettrez de mieux comprendre vos besoins et d'adapter notre politique de mobilité à vos usages. Nous vous remercions par avance pour votre contribution, elle est essentielle pour nous aider à améliorer continuellement l'offre de transport du territoire.

Des chiffres records : Vous n'avez jamais été aussi nombreux à utiliser l'offre de mobilité Imag'in

Pour la troisième année consécutive, le nombre de voyages continue de progresser, le réseau n'a pas connu une telle fréquentation de toute son histoire.

6,5 millions de voyages à été franchie en 2022. Un chiffre éloquent au moment de dresser le bilan après la dernière adaptation de l'offre qui visait à optimiser vos lignes autour du nouveau Pôle d'Échanges Multimodal mis en place au printemps 2022. Chaque jour, vous êtes des milliers à transiter par cet équipement fonctionnel.

La barre symbolique des **6,5** millions de voyages a été franchie en 2022. Un chiffre éloquent au moment de dresser le bilan après la dernière adaptation de l'offre qui visait à optimiser vos lignes autour du nouveau Pôle d'Échanges Multimodal mis en place au printemps 2022. Chaque jour, vous êtes des milliers à transiter par cet équipement fonctionnel.

Chaque jour près de **4 100** montées et descentes cumulées sont enregistrées sur le Pôle d'Échanges Multimodal de la gare.

Depuis juillet 2022, date de son lancement, l'appel mobile Imag'in a été téléchargé **8 100** fois.

Imaginez dans le cadre du projet Mov'in, le tracé de la nouvelle ligne 4 préfigure l'arrivée de Transport en Commun en Site Propre (TCSP). Grâce à l'attractivité de son parcours, elle représente près de **20%** du trafic, avec la plus forte progression enregistrée. Elle a d'emblée dépassé toutes les espérances avec près de 1,2 millions de voyages sur les 12 derniers mois.

L'offre de vélos en libre-service continue de se développer avec **72** stations de location réparties sur l'ensemble du territoire. C'est 1 684 491 locations comptabilisées depuis le lancement de ce mode de déplacements doux.

Transition écologique des mobilités

L'accroissement du prix de l'énergie, la volonté de préserver l'environnement, l'urgence de lutter contre les changements climatiques sont autant d'éléments qui plaident en faveur d'un essor important et durable des transports publics

Dans ce contexte, le réseau a pu tester en exploitation et durant quelques semaines, 2 véhicules 100% électriques de constructeurs différents (IVECO et BLUEBUS). Une présentation au Centre Bus d'un véhicule au gaz (SCANIA) a également eu lieu.

Ces expérimentations, qui s'inscrivent dans la continuité des démarches déjà engagées avec la mise en service de 14 véhicules hybrides électriques, enrichissent les réflexions menées par le SITAC pour structurer la future composition de la flotte de véhicules.

Ces expériences se sont avérées très positives, avec d'excellents retours de la part des usagers conquis par le silence, des chauffeurs par la fluidité de conduite et des mécaniciens par la capacité de charge des batteries. Il ne s'agit pour le moment que d'expérimentations, le SITAC ne tient pas à précipiter ses choix ni accélérer le processus de renouvellement du parc. D'autres expérimentations seront sans doute menées d'ici 2025.

Elle devra répondre aux exigences environnementales dictées par la loi sur la transition énergétique qui imposera à compter de 2025, 100% des renouvellements du parc devront être des véhicules basses émissions (Électrique, Hydrogène, Gaz, Hybride).

CET ÉTÉ VOYAGEZ en toute liberté

Vel'mo, div'in, CALAIS MAJEST'IN